

Natürlich-baubio-logisch, Feuchter-Straße 19, 9030 Wendelstein



An
alle interessierten Familien,
die den Ausbau eines HolzBauHauses
unter Anleitung eines Fachmannes
erlernen wollen.

Auf der Ausbauschule lernen Sie den richtigen Umgang mit den Baustoffen wie sie im **HOLZBAUHAUS** Verwendung finden. Sie können dann selbst sehen, wie gut Sie damit zurechtkommen und die Kniffe kennen lernen.

Veitsbronn, den 26. Oktober 2010

Lernen Sie, ein HOLZBAUHAUS auszubauen!

Grüß Gott, liebe Baufamilie,
wollen Sie Trockenbauarbeiten in Ihrem **HOLZBAUHAUS** selbst ausführen?
Unser Ausbaufachmann führt mit Ihnen auf der Ausbauschule die einzelnen Schritte praktisch durch. Sie sind eingeladen dabei selbst Hand anzulegen und alles Wichtige zu lernen. **HOLZBAUHAUS**-Kunden mit Vertrag bekommen dabei Ihr persönliches Ausbau-Handbuch überreicht.

Die Erfahrungen der bisher durchgeführten Schulungen zeigen es:
Die geschulten Ausbauer können ihren Innenausbau schneller und besser durchführen!

Termin: 30. Oktober 2010, von 9- ca. 16 Uhr, auf einer HolzBauHaus-Baustelle

In 93155 Hemau, Pellndorf 16

Die Teilnahmegebühr beträgt (max. 3 Personen je Baufamilie):

120.- Eur/Baufamilie für Interessenten

90.- Eur für **HOLZBAUHAUS** Kunden mit Vertrag

Der Zeitaufwand und der Unkostenbeitrag können spielend wieder hereingearbeitet werden!

Die Baufamilie Weiss stellt ihr Haus für die Ausbauschule zur Verfügung. Eine Anfahrt finden Sie auf der nächsten Seite. Machen Sie mit?

Dann melden Sie sich bitte mit beiliegendem Anmeldeschein oder per E-Mail unter dittmar@natuerlich-baubiologisch.de an. Die Teilnahmegebühr wird mit der Anmeldebestätigung fällig. Bitte haben Sie Verständnis, dass bei kurzfristigem Rücktritt die Teilnahmegebühr nicht zurückerstattet werden kann.

Wir freuen uns auf einen guten Arbeitstag mit Ihnen.
Ihr **HOLZBAUHAUS** Regionalpartner

Dirk Dittmar

P.S.: Bitte kommen Sie in Arbeitskleidung und vor allem mit Spaß.
Für Brotzeit wird gesorgt



Baubiologen (IBN)
Baubiologischer
Energieberater (IBN)

Ulrich Bauer
Dipl.Ing. (FH) Architekt

Dirk Dittmar
Dipl. Geophysiker

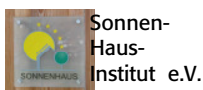
Baubiologische
Beratungsstelle (IBN)

Planung, Beratung,
ökologische Baustoffe

Feuchter Straße 19
90530 Wendelstein

09129 29 44 64
dittmar@natuerlich-baubiologisch.de

www.natuerlich-baubiologisch.de



Und so finden Sie hin:

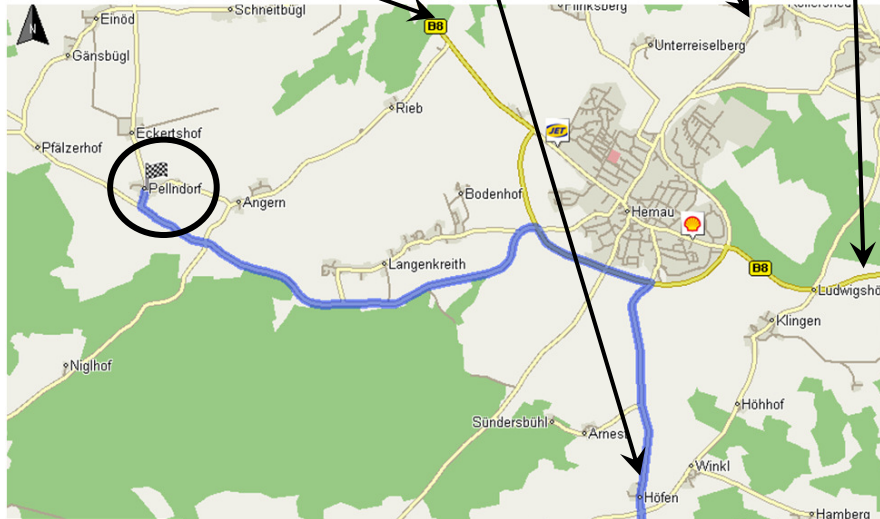


Von der A3 Richtung Regensburg,
Ausfahrt Parsberg.

von Beratzhausen

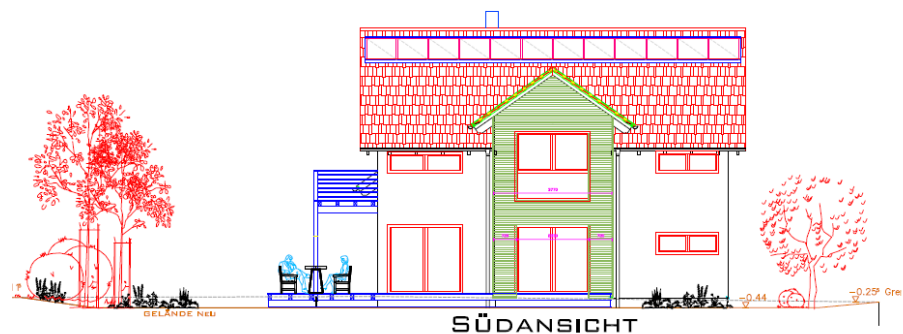
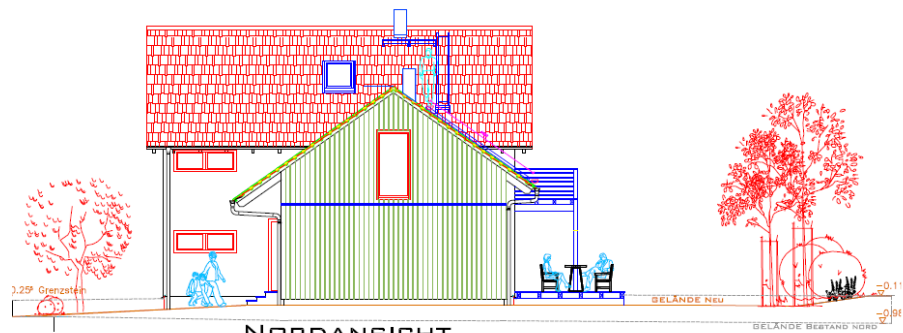
von Regensburg

Von Painten



Von der A3 Richtung Regensburg kommend aus der Ausfahrt Parsberg durchfahren Sie Parsberg und verlassen den Ort am Möbelhaus. an der Kreuzung zur B8 biegen Sie links ab Richtung Regensburg. Fahren Sie durch Willenhofen und weiter auf der B8. Biegen Sie rechts ab auf die Ortsumgehung, die südlich um Hemaу herumführt. Nach ca. 1km geht es dann rechts ab Richtung Pelldorf. In Pelldorf fahren Sie bis zur Ortsmitte, die Baustelle hat die Nummer 5a. Wir stellen Hinweisschilder auf.

Achtung: Umleitung auf der B8. Daher empfiehlt es sich über Ausfahrt Beratzhausen zu fahren.



Ein Ausschnitt aus dem Werkplan: Familie Weiss stellt ihr Haus für eine Ausbauschule zur Verfügung. Der Ausbau des Hauses ist in vollem Gange.

Natürlich-baubio-logisch,
Feuchter-Straße 19, 9030 Wendelstein

Natürlich-baubio-logisch
GmbH
Herrn Dirk Dittmar
Feuchter Straße 19
90530 Wendelstein

Anrede:.....

Vorname:.....

Name:.....

Straße:.....

PLZ:.....Ort:.....

Telefon:.....

E-Mail:.....

Bitte tragen Sie hier ein, wie wir Sie erreichen können. Wir gehen verantwortlich mit Ihren Daten um und geben sie nicht weiter.

Antwortschein

Einfach per Post oder per fax an mich senden – oder rufen Sie mich an!
(PC-Fax: 03222 32 19 332, Telefon: 09129 29 44 64)

Ja, wir möchten an der **HOLZBAUHAUS**-Ausbauschule teilnehmen:

Bitte kreuzen Sie an:

Wir melden uns verbindlich zur **HOLZBAUHAUS – Ausbauschule**
am 30. Oktober von 9 – ca. 16 Uhr auf der HolzbauHaus-Baustelle
in 93155 Hemau, Pellndorf 16 an.

Die Teilnahmegebühr von **120€ (HOLZBAUHAUS-Kunden 90€)**
überweise wird mit der Teilnahmebestätigung fällig.
Bitte haben Sie Verständnis, dass bei kurzfristigem Rücktritt die
Teilnahmegebühr nicht zurückerstattet werden kann.
Bitte kommen Sie in Arbeitskleidung.
Eine Baustelleübliche Brotzeit wird gestellt.

Ich komme mitPersonen (max. 3 pro Baufamilie)

Ort, Datum

Unterschrift