

Das aktuelle Haus



Seit dem 6. März 2012 gibt es das **HOLZBAUHAUS** der Familie Steinhart, in 91186 Büchenbach bei Roth, Am Langenmoos 26. Das Bild zeigt die Südwestseite.

Haussteckbrief

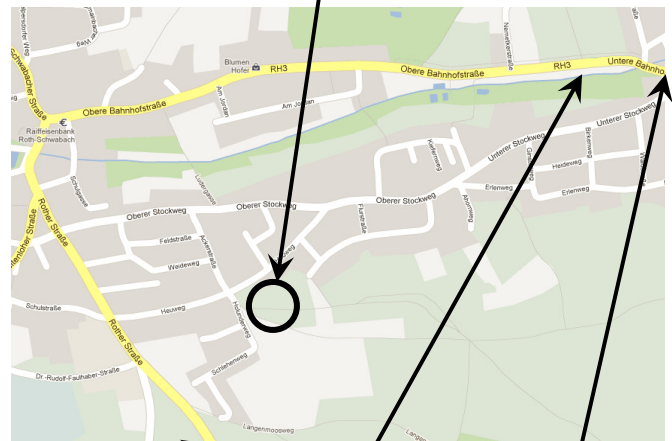
- Planung: **natürlich-baubio-logisch**
- **HOLZBAUHAUS Systemhaus 5** als Holz-Lehm-Haus
- Gedämmte Holz-Element-Decke auf wasserdichtem Beton-Keller
- Satteldach 48 Grad mit Tondeckung
- Wohnfläche ca. 140 qm
- Fassade Lärche unbehandelt
- Holz-Alu-Fenster in ultramarinblau
- Holz-Pellet-Heizung
- Thermische Solaranlage
- Strahlungsheizung in Lehm
- KfW-Energieeffizienzhaus 70
- Innenausbau mit Lehm und Massivholzböden

natürlich-baubio-logisch GmbH
Dirk Dittmar, Ulrich Bauer

Baubiologische Beratungsstelle IBN
Planung, Energieberatung, Baustoffe
Partner der Naturhaus-Systeme GmbH
Feuchter Straße 19, 90530 Wendelstein
09129 29 44 64 tel 09129 29 44 62 fax
dittmar@natuerlich-baubiologisch.de
www.natuerlich-baubiologisch.de



Hier finden Sie uns:



Von Roth

von Rednitzhembach

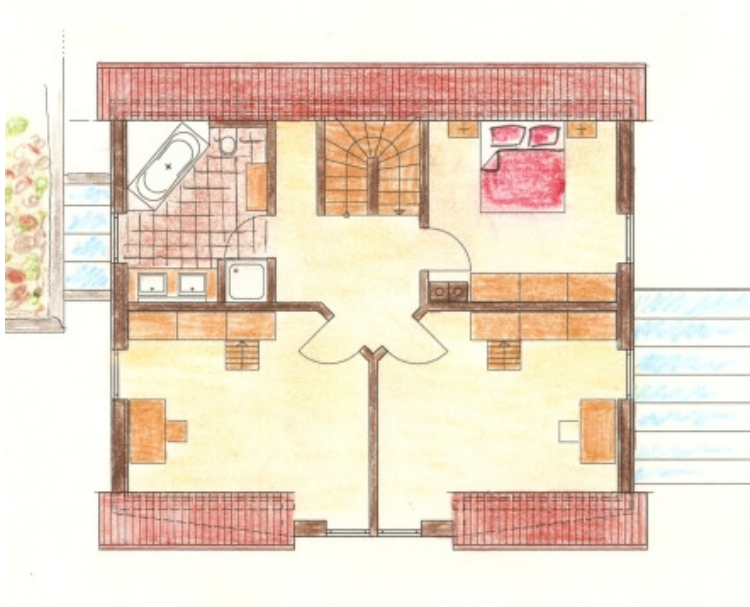
S-Bahn

Nürnberg kommend folgen Sie der B2 Richtung Roth und verlassen diese an der Ausfahrt Rednitzhembach. Fahren Sie Richtung Rednitzhembach und dort im Industriegebiet geradeaus über den Kreisel bis es an der Staatsstraße 2409 nicht weiter geradeaus geht. Hier biegen Sie links ab Richtung Büchenbach bis zum Kreisel. Biegen Sie hier nach rechts ab Richtung S-Bahnhof (die Baustelle beginnt erst nach der Abzweigung, stört also nicht die Anfahrt – Stand 8.3.2012) und biegen die dritte links ab in die Wiesenstraße. Gleich wieder nach rechts in den unteren Stockweg, und die siebte Möglichkeit links in den Heuweg. Die zweite links in den Holunderweg, von hier biegt „Am langen Moos“ nach links ab. Die **HOLZBAUHAUS** – Baustelle finden Sie am Ende der Stichstraße vor dem Wald.

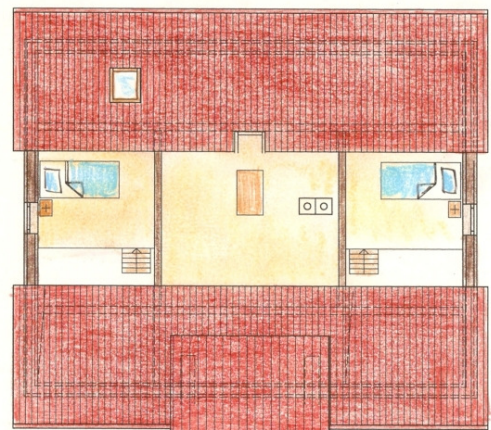
Gute Fahrt!

Bitte halten Sie zu Ihrer eigenen Sicherheit Abstand zum Baugeschehen.

Die Ausrichtung des Hauses auf dem Grundstück erfordert eine Orientierung der Lebensräume nach der Giebelseite. Hier öffnen sich Wohn-Essbereich und Küche als ein großzügiger Raum mit großen Fenstern zum Garten hin. Ein Kamin erlaubt den Anschluss eines Kaminofens. Das Arbeitszimmer und die Kellertreppe befindet sich thermisch getrennt von der Haustreppe im Eingangsbereich.



Oben gibt es über den beiden Kinderzimmern je eine Galerieebene, die von den Zimmern aus über eine steile Leiter begehbar ist. Der Raum in der Mitte zwischen den beiden Galerieebenen ist im Spitzboden als Lager nutzbar und vom Flur aus über eine Einschubtreppe begehbar.



natürlich-baubio-logisch GmbH
Dirk Dittmar, Ulrich Bauer

Baubiologische Beratungsstelle IBN
Planung, Energieberatung, Baustoffe
Partner der Naturhaus-Systeme GmbH
Feuchter Straße 19, 90530 Wendelstein
09129 29 44 64 tel 09129 29 44 62 fax
dittmar@natuerlich-baubiologisch.de
www.natuerlich-baubiologisch.de

natürlich
**bau
bio**
logisch