

# Das aktuelle Haus



Seit 17. August gibt es das **HOLZBAUHAUS** der Familie Müller in 96152 Burghaslach, Nähe Poppenleiten. Das Bild zeigt das Haus in der Ausbauphase – zur fertigen Ansicht fehlt noch der Balkon.

## Haussteckbrief

- Planung: **natürlich-baubio-logisch**
- Individuelle Planung als Holz-Lehm-Haus
- Beton-Bodenplatte gedämmt?
- Dachneigung 48 Grad, Tondeckung
- Wohnfläche ca. 180 m<sup>2</sup> inklusive der Praxisräume im Erdgeschoß
- Fassade Lärchenholz unbehandelt
- Holz-Alu-Sprossenfenster
- Holz-Pellet-Heizung mit solarer Unterstützung und Kachelofen im Wohnzimmer
- Regenwassernutzung
- Strahlungsheizung in Lehm
- Innenausbau mit Lehm und Massivholzböden mit Eigenleistung

**natürlich-baubio-logisch** GmbH  
Dirk Dittmar, Ulrich Bauer

Baubiologische Beratungsstelle IBN  
Planung, Energieberatung, Baustoffe  
Partner der HolzBauHaus GmbH  
Feuchter Str. 19, 90530 Wendelstein  
09129 29 44 64 tel 09129 29 44 62 fax  
dittmar@natuerlich-baubiologisch.de  
www.natuerlich-baubiologisch.de



Hier finden Sie uns:



Fürstenforster Straße

Von der A3 und (Ausfahrt Schlüsselfeld) kommend

Von der A3 kommend verlassen sie die Autobahn an der Ausfahrt Schlüsselfeld und folgend er Beschilderung bis Burghaslach. In Burghaslach nach dem Ortsschild recht in die Fürstenforster Straße einbiegen. Dem Linksknick der Vorfahrt folgen und kurz danach in die Poppenleite einbiegen. Der Vorfahrt folgen (nicht in die Sackgasse), bis es nicht mehr geradeaus weitergeht. Hier sehen Sie rechts das Haus mit Holzverschalung.

Gute Fahrt!

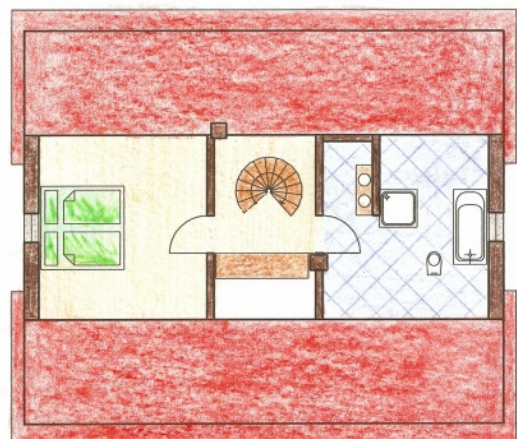
Bitte halten Sie zu Ihrer eigenen Sicherheit Abstand zum Baugeschehen.  
Gute Fahrt!

Im Erdgeschoß des Hauses befinden sich die Behandlungsräume für die Praxis die Herr Müller als Heilpraktiker unter dem Motto „Die Natur hat fast immer eine Lösung“ betreibt. Vom Wartebereich gibt es einen direkten Zugang in den Garten, das „grüne Wartezimmer“. Im Haustechnikraum ist eine Pellet-Zentralheizung mit solarer Unterstützung installiert.

In die Wohnräume im Obergeschoß gelangt man auch über eine Außentreppe an der Süd-West-Fassade. Vor dem



Essbereich kann der Balkon mit weitem Ausblick genutzt werden. ein Rückzugsraum, ein Hauswirtschaftsraum und ein WC finden sich ebenfalls im Obergeschoß. Das Wohnzimmer ist im Raum über eine Stufe von den restlichen Wohnräumen abgesetzt. Mit einem Holzofen kann Wärme für Körper und Seele erzeugt werden. Über eine weitere Treppe gelangt man in den Spitzboden mit Bad und Schlafzimmer.



**natürlich-baubio-logisch** GmbH  
Dirk Dittmar, Ulrich Bauer

Baubiologische Beratungsstelle IBN  
Planung, Energieberatung, Baustoffe  
Partner der HolzBauHaus GmbH  
Feuchter Str. 19, 90530 Wendelstein  
09129 29 44 64 tel 09129 29 44 62 fax  
dittmar@natuerlich-baubiologisch.de  
www.natuerlich-baubiologisch.de

natürlich  
**bau  
bio**  
logisch