

# Das aktuelle Haus



Seit Januar 2011 gibt es ein **HOLZBAUHAUS** in 91077 Dormitz in der Leutmannsdorfer Straße 5, eine Doppelhaushälfte in Holz-Lehm-Haus für Familie Schmieger.

## Haussteckbrief

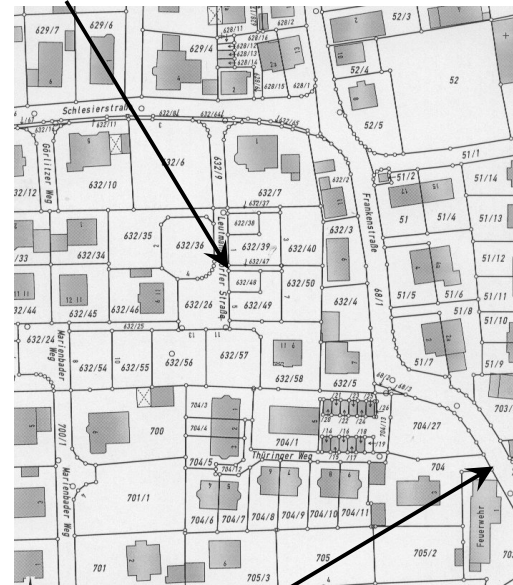
- Planung **natürlich-baubio-logisch**
- Doppelhaushälfte als Holz-Lehm-Haus.
- Wasserdichter, gedämmter Keller.
- Dachneigung 45 Grad, Tondeckung.
- Wohnfläche 145 qm
- Fassade: Putz gemischt mit Holzelementen
- Wandflächenheizung in Lehm kombiniert mit Fußbodenheizung.
- Pellet-Zentralheizung, Solaranlage
- Halb-Runde Stampflehmwand im Eingangsbereich
- Innenausbau mit Lehm
- Massivholzböden
- Ausbau mit Eigenleistung

**natürlich-baubio-logisch** GmbH  
Dirk Dittmar, Ulrich Bauer

Baubiologische Beratungsstelle IBN  
Planung, Energieberatung, Baustoffe  
Partner der Naturhaus-Systeme GmbH  
Feuchter Str. 19, 90530 Wendelstein  
09129 29 44 64 tel 09129 29 44 62 fax  
dittmar@natuerlich-baubiologisch.de



Hier finden Sie uns:



Von Erlangen, Spardorf, Uttenreuth oder Neunkirchen am Brand, aus der Raiffeisenstraße.

Von Erlangen über Uttenreuth kommend folgen Sie der Straße durch Weiher und fahren geradeaus an der Abzweigung vorbei, die nach rechts Richtung Kalchreuth führen würde. Nach dem Ortsschild Dormitz biegen Sie links und gleich wieder rechts ab in die Raiffeisen-Straße, die am Feuerwehrhaus in die Frankenstraße mündet. Biegen sie ca. 200m nach der Feuerwehr nach links in die Schlesierstraße ab, von der nach wenigen Metern die Leutmannsdorfer Straße nach links abbiegt. Am Wendehammer links finden Sie die Baustelle.

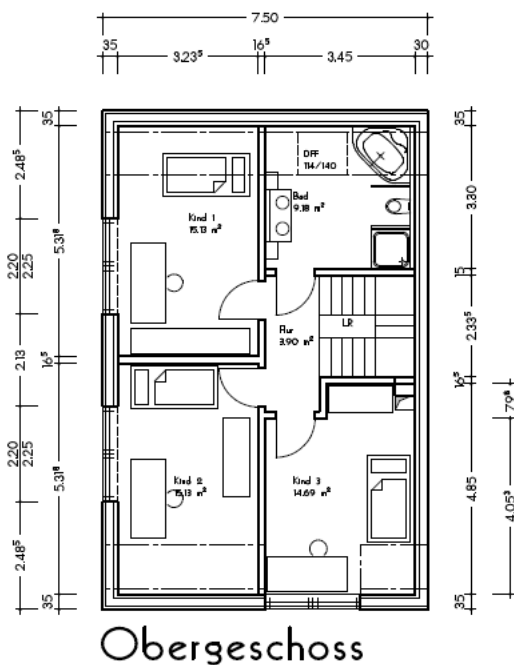
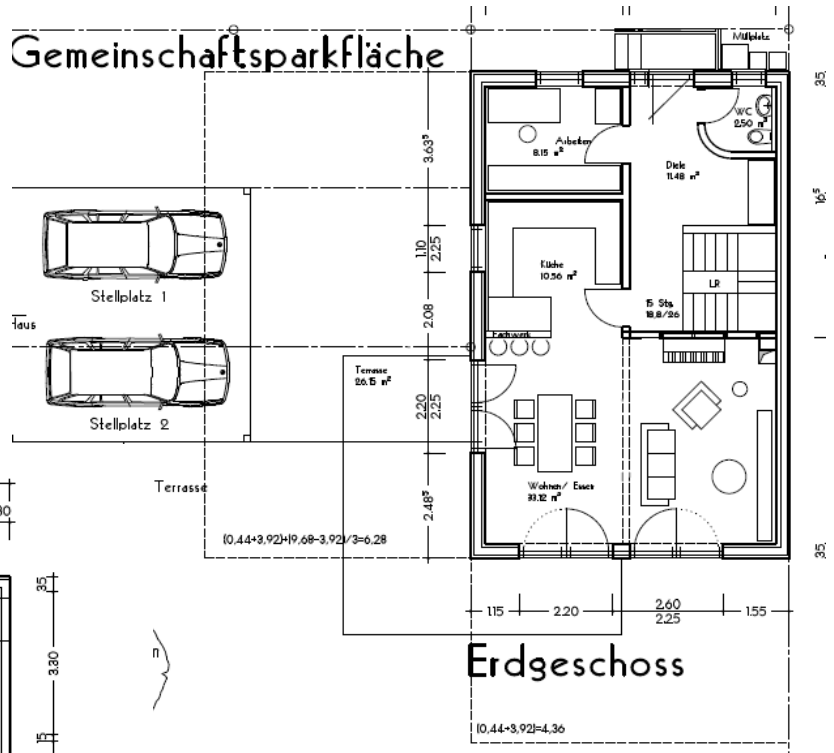
Bitte halten Sie zu Ihrer eigenen Sicherheit Abstand zum Baugeschehen.

Gute Fahrt!

Bitte vergewissern Sie sich bei schlechtem Wetter, ob der Montagetermin gehalten werden kann.

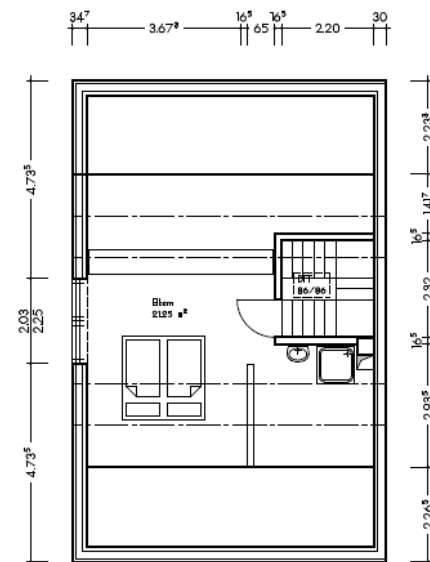
Die runde Wand im Erdgeschoß wird aus Lehm gestaltet. Die Treppenform erlaubt eine geringere Haustiefe trotz gerade Treppenläufe.

Durch die Verlegung des Elternschlafzimmers in die Dachspitze sind drei Kinderzimmer im Obergeschoß möglich.



Obergeschoss

Durch die Haustiefe kann trotz des vorgeschriebenen Kniestocks eine ausreichende Raumgröße im Obergeschoß erreicht werden.



Dachgeschoss

Eine Besonderheit der Doppelhaus-Form ist ein großzügiger Dachboden, der – wie hier – auch als Wohnraum genutzt werden kann.

**natürlich-baubio-logisch** GmbH  
Dirk Dittmar, Ulrich Bauer



Baubiologische Beratungsstelle IBN  
Planung, Energieberatung, Baustoffe  
Partner der Naturhaus-Systeme GmbH  
Feuchter Str. 19, 90530 Wendelstein  
09129 29 44 64 tel 09129 29 44 62 fax  
dittmar@natuerlich-baubiologisch.de