

Das aktuelle Haus



Ein **HOLZBAUHAUS** in der Nähe!

Seit Mai 2004 gibt es in **90765 Fürth** in der **Spitzwiesenstraße 15** ein **HOLZBAUHAUS**. Das Foto zeigt das Haus kurz nach dem Einzug.

Haussteckbrief

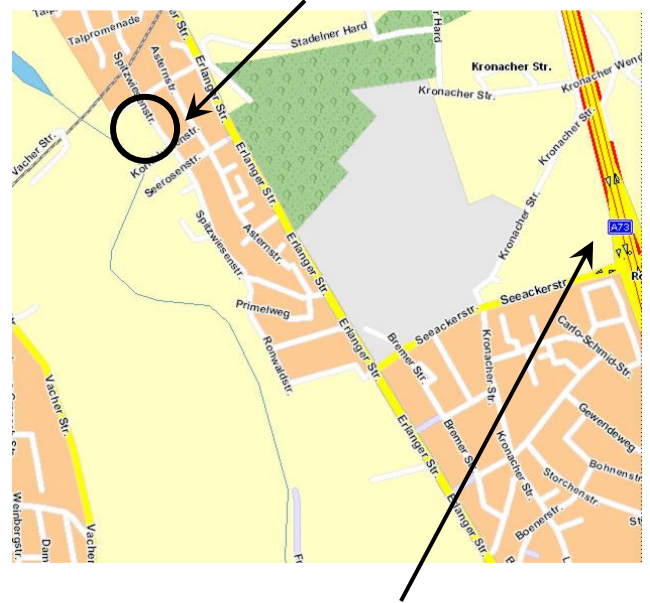
- Planung und Entwurf: Architekt Thomas Meyer
- Ziegelkeller mit Holzelementdecke
- Pultdach mit Dachbegrünung
- Fassade unbehandelte Lärche
- Holz-Pellet-Heizung mit Solarunterstützung
- Strahlungsheizung in Lehm
- Förderung als Energiesparhaus 60 der KfW
- Innenausbau mit Lehm und Massivholzböden

natürlich-baubio-logisch GmbH
Dirk Dittmar, Ulrich Bauer

Baubiologische Beratungsstelle IBN
Planung, Energieberatung, Baustoffe
Partner der HolzBauHaus GmbH
Feuchter Str. 19, 90530 Wendelstein
09129 29 44 64 tel 09129 29 44 62 fax
dittmar@natuerlich-baubiologisch.de
www.natuerlich-baubiologisch.de



Und hier finden Sie uns:



Autobahnausfahrt „Ronhof“ der A73

Anfahrt:

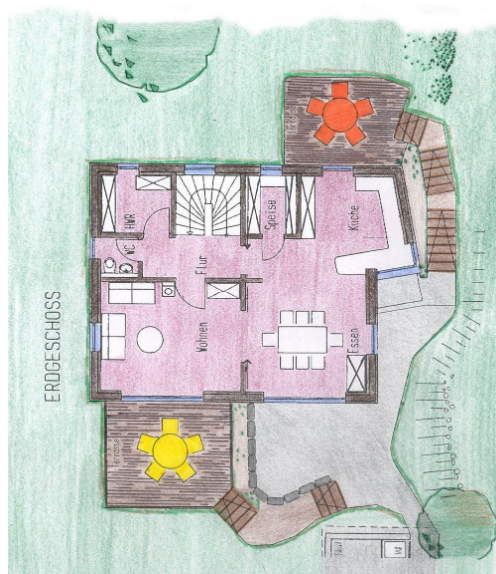
Verlassen Sie die A73 an der Ausfahrt „Ronhof“ und biegen Sie ab Richtung Erlanger Straße (nach Westen). Folgen Sie der Erlanger Straße nach Norden und biegen Sie kurz vor der Bahn-Unterführung links in die Begonienstraße. Die Zweite links ist die Spitzwiesenstraße. Von Norden und Westen kommend (z. B. vom Solarberg Fürth) geht es auf der Erlanger Straße kurz nach der Bahnunterführung links in die Begonienstraße - und dann wie oben. Das Haus ist bewohnt. Bitte nehmen Rücksicht. Gute Fahrt!



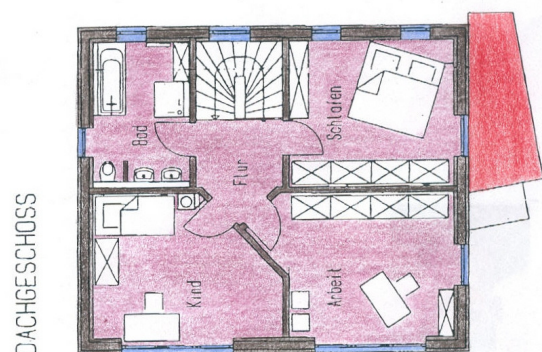
2 Tage vor der Montage: HolzBauHaus-Mitarbeiter verladen das Haus auf das flexible Transportsystem



Ein Blick zurück in die Bauzeit: Eine Diagonalschalung aus Massivholz sorgt für die statische Aussteifung der innenwände



Durch die steile Hanglage kann im Südwesten neben der Terrasse ein kleiner Innenhof vom Keller aus ebenerdig begangen werden – vom wohnen geht es aber ohne Stufe auf die Terrasse (gelber Tisch). Im Nord-Osten gibt es noch einen Sitzplatz, der von der Küche aus erreichbar ist (roter Tisch).



natürlich-baubio-logisch GmbH
Dirk Dittmar, Ulrich Bauer

Baubiologische Beratungsstelle IBN
Planung, Energieberatung, Baustoffe
Partner der HolzBauHaus GmbH
Feuchter Str. 19, 90530 Wendelstein
09129 29 44 64 tel 09129 29 44 62 fax
dittmar@natuerlich-baubiologisch.de
www.natuerlich-baubiologisch.de



durch die Pultdachform entsteht an der Nord-Ostwand Stehhöhe. Daher hat das Bad - trotz kleinerer Grundfläche als üblich genug Raum für alle Anforderungen.

Das flache Pultdach hat eine Dachbegrünung.