

Das aktuelle Haus



Ein **HOLZBAUHAUS** in Georgensgmünd!

Seit April 2005 gibt es in 91166 Georgensgmünd, Bleichel 27 ein **HOLZBAUHAUS**. Das Foto zeigt das Haus in der Ausbauphase von Südost.

Haussteckbrief

- Planung: **natürlich-baubio-logisch**
- Wohnfläche incl. Einliegerwohnung ca. 210 qm
- Zeltdach mit Neigung 16 Grad
- Fassade verputzt, teilweise gestrichene Holzfassade
- Strahlungsheizung in Lehm
- Innenausbau mit Lehm und Naturbaustoffen mit viel Eigenleistung

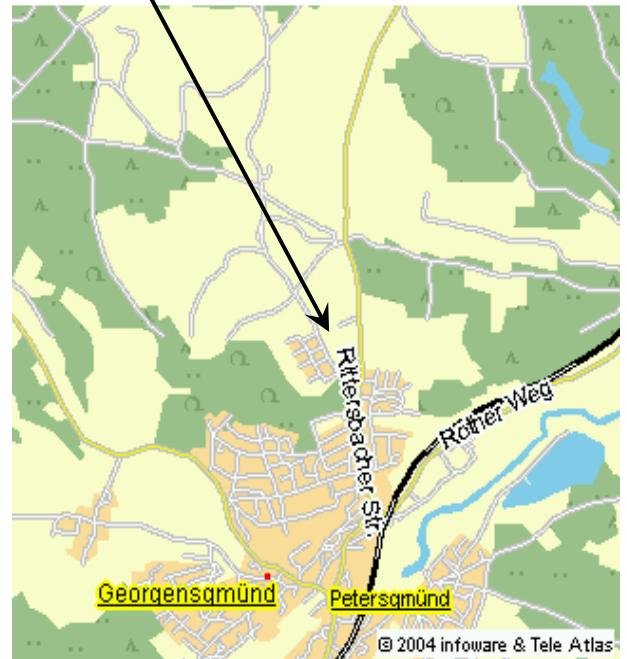
natürlich-baubio-logisch GmbH
Dirk Dittmar, Ulrich Bauer

Baubiologische Beratungsstelle IBN
Planung, Energieberatung, Baustoffe
Partner der HolzBauHaus GmbH
Feuchter Str. 19, 90530 Wendelstein
09129 29 44 64 tel 09129 29 44 62 fax
dittmar@natuerlich-baubiologisch.de
www.natuerlich-baubiologisch.de



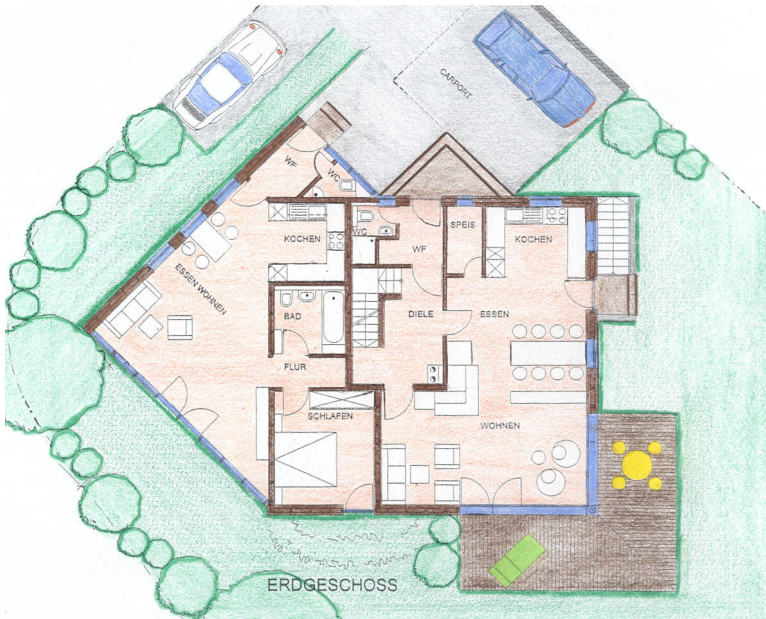
Und hier finden Sie uns:

Neubaugebiet Bleichel II

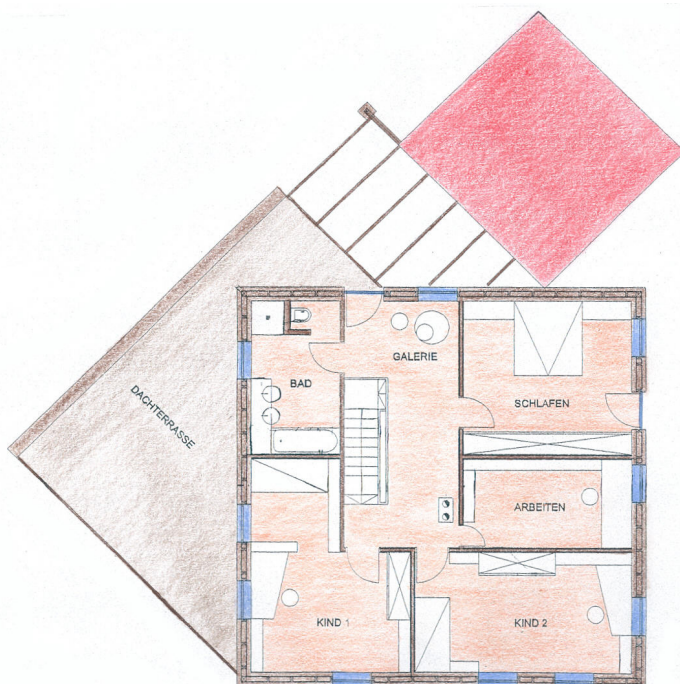


Von der B2 kommend, fahren Sie in den Ort Georgensgmünd. Unter den Bahngleisen hindurch. An der nächsten großen Kreuzung biegen Sie nach rechts ab in die Straße „Am Bruckespan“. Dieser Straße, die zur Rittersbacher Straße wird folgen Sie dem Berg hinauf bis zum Kreisverkehr. Aus diesem fahren Sie bei der 3-ten Straße hinaus. Hinter dem Wäldchen, können Sie das Baugebiet schon erkennen. Am Anfang des Baugebiets fahren Sie die 2te Straße.

Bitte halten Sie - zu Ihrer eigenen Sicherheit - Abstand vom Baugeschehen.
Gute Fahrt!



Das Erdgeschoß teilt sich auf in die Wohnräume des Hauses und die Einliegerwohnung mit einem extra Eingang. Wohnen, Essen und Kochen bilden einen großen Raum. Teile der Innenwände werden mit Lehm ausgemauert.



Vom Dachgeschoss aus geht es auf eine Dachterrasse über der Einliegerwohnung. Der quadratische Grundriss ergibt ein gutes Verhältnis zwischen Hüllfläche und Volumen und ist damit ist günstig für eine besonders gute Energiebilanz.

natürlich-baubio-logisch GmbH
Dirk Dittmar, Ulrich Bauer

Baubiologische Beratungsstelle IBN
Planung, Energieberatung, Baustoffe
Partner der HolzBauHaus GmbH
Feuchter Str. 19, 90530 Wendelstein
09129 29 44 64 tel 09129 29 44 62 fax
dittmar@natuerlich-baubiologisch.de
www.natuerlich-baubiologisch.de