

Das aktuelle Haus



Seit November 2010 gibt es für Familie Schnerr-Janser ein **HOLZBAUHAUS** in 91217 Ellenbach bei Hersbruck im Kohlgaßweg 4 in Holz-Lehm-Bauweise.

Haussteckbrief

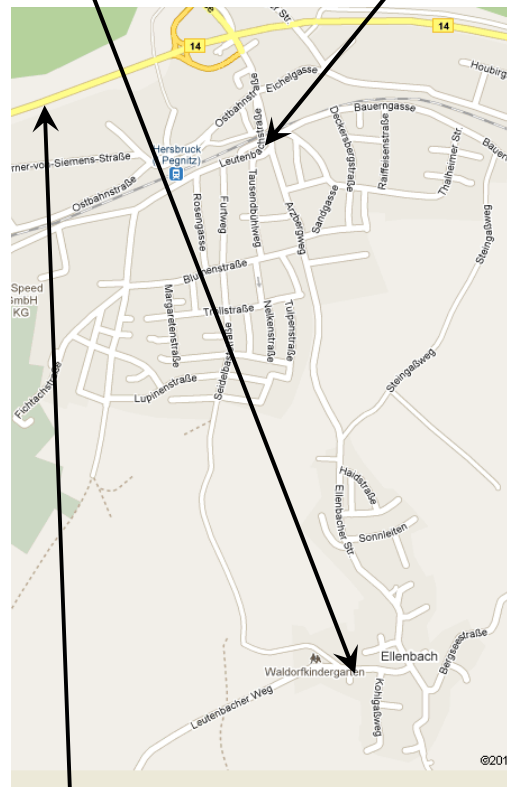
- Planung: Hans Kneidl
- Holz-Lehm-Haus auf Streifenfundamenten
- Holzelementdecke.
- Dachneigung 48 Grad, Tondeckung.
- Wohnfläche 145 qm
- Holzfassade in Fassade Lärche unbehandelt
- Wandflächenheizung in Lehm kombiniert mit Fußbodenheizung.
- Wasserführender Scheitholzofen mit solarer Heizungsunterstützung.
- Innenausbau mit Lehm
- Massivholzböden
- Ausbau mit Eigenleistung

natürlich-baubio-logisch GmbH
Dirk Dittmar, Ulrich Bauer

Baubiologische Beratungsstelle IBN
Planung, Energieberatung, Baustoffe
Partner der HolzBauHaus GmbH
Feuchter Str. 19, 90530 Wendelstein
09129 29 44 64 tel 09129 29 44 62 fax
dittmar@natuerlich-baubiologisch.de
www.natuerlich-baubiologisch.de



Hier finden Sie uns: Hersbruck (links d. Pegnitz)



Von der A9 über B14
Ausfahrt Lauf-Hersbruck

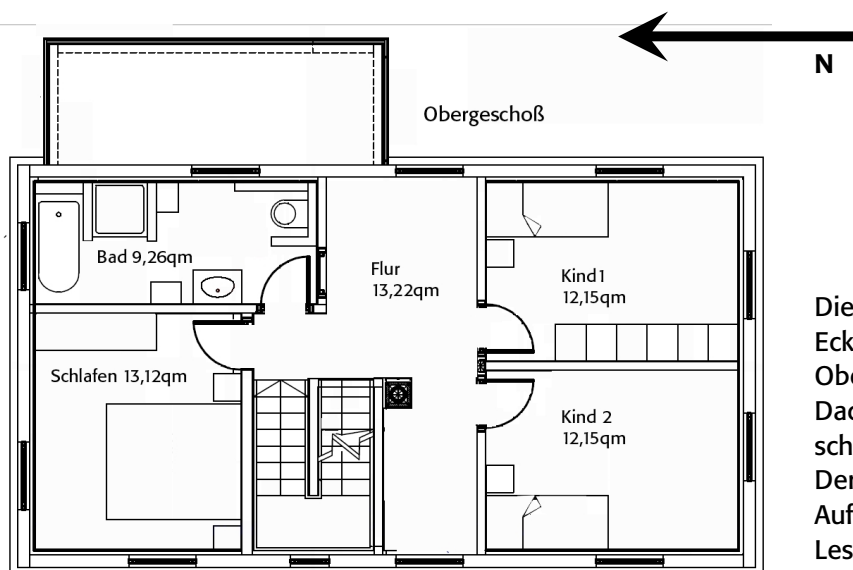
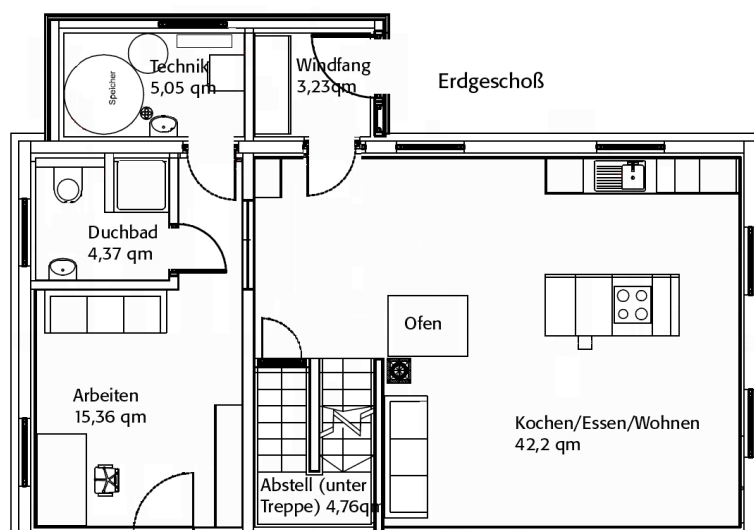
Von der A9 kommen fahren Sie die B14 an Hersbruck West vorbei der abknickenden Vorfahrt folgend.
Verlassen Sie die B14 in Hersbruck Süd und folgen Sie der Beschilderung Richtung Ellenbach, zuerst in den Arzberg, dann der Ellenbacher Straße folgend.
In der Ortsmitte biegen Sie rechts ab in den Kruppacher Weg und nach 100m links in den Kohlgaßweg.

Bitte halten Sie zu Ihrer eigenen Sicherheit Abstand zum Baugeschehen.

Gute Fahrt!

Ein offener Raum für Wohnen, Kochen und Essen mit Kochinsel bildet das Lebenszentrum des Hauses. Arbeitszimmer und Duschbad können gemeinsam auch als Rückzugsraum für Gäste dienen oder später ein Schlafzimmer mit Bad sein.

Die Technik ist im Anbau untergebracht, auf einen Keller wurde verzichtet.



Die Kinderzimmer sind über Eck belichtet. Das Obergeschoß ohne Dachschrägen erlaubt eine schlanke Hausform. Der Flur ist auch als Aufenthaltsraum, Spielflur, Leseplatz nutzbar.

Im südlichen Dachboden können die Kinderzimmer erweitert werden. Im Norden öffnet sich der Dachboden mit einer großzügigen Verglasung zum Talgrund und bildet einen Rückzugsraum für einzelne Familienmitglieder.

natürlich-baubio-logisch GmbH
Dirk Dittmar, Ulrich Bauer



Baubiologische Beratungsstelle IBN
Planung, Energieberatung, Baustoffe
Partner der HolzBauHaus GmbH
Feuchter Str. 19, 90530 Wendelstein
09129 29 44 64 tel 09129 29 44 62 fax
dittmar@natuerlich-baubiologisch.de
www.natuerlich-baubiologisch.de