

Das aktuelle Haus



Seit März 2011 gibt es in 91074 Herzogenaurach in der Romstraße 6 ein **HOLZBAUHAUS**. Das Foto zeigt die Süd-West-Seite mit großzügiger Verglasung zum Garten und dem eingeschobigen Anbau, an den die Garage noch angebaut wird.

Haussteckbrief

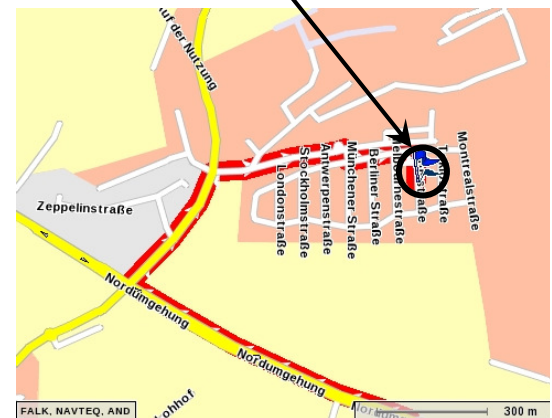
- Planung: **natürlich-baubio-logisch**
- Individuelle Planung als Holz-Lehm-Haus.
- Bodenplatte auf Glasschaumschotter.
- Pultdach mit Tondeckung, 16Grad.
- Wohnfläche 146qm
- Fassade verputzt, Teilflächen werden mit farbigen Natura-Platten abgesetzt.
- Energieversorgung durch Nahwärme.
- Strahlungsheizung in Lehm
- Innenausbau mit Lehm und Massivholzböden.
- Ausbau mit Eigenleistung.

natürlich-baubio-logisch GmbH
Dirk Dittmar, Ulrich Bauer

Baubiologische Beratungsstelle IBN
Planung, Energieberatung, Baustoffe
Partner der Naturhaus-Systeme GmbH
Feuchter Str. 19, 90530 Wendelstein
09129 29 44 64 tel 09129 29 44 62 fax
Dittmar@natuerlich-baubiologisch.de



Hier finden Sie uns:



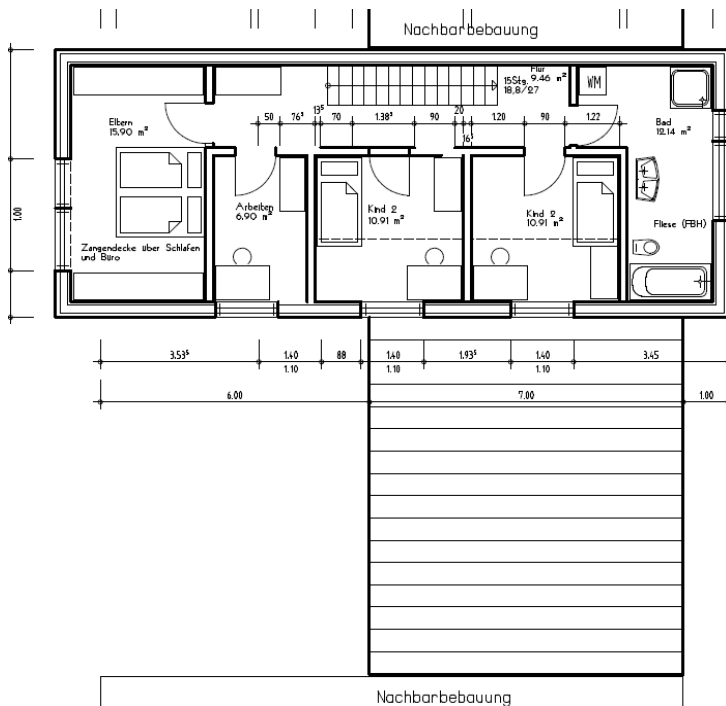
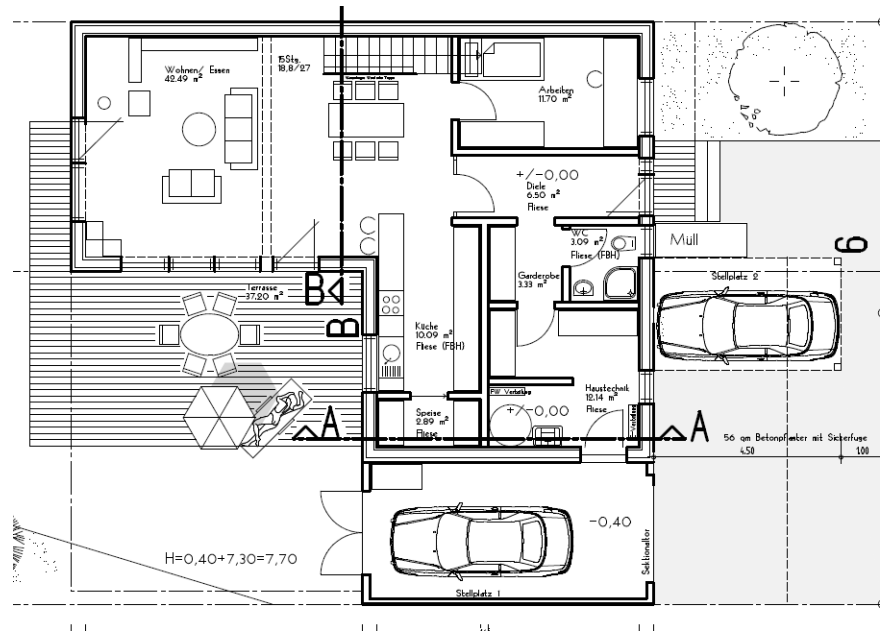
Von Erlangen über die Nordumgehung.

Sie erreichen Herzogenaurach über die A3. Fahren Sie an der Ausfahrt 82 (Frauenaurach) ab und folgen der Beschilderung in Richtung Herzogenaurach. Folgen Sie der Nordumgehung von Herzogenaurach, passieren das Firmengebäude von Adidas. An der nächsten Kreuzung (Richtung Flughafen und Nordumgehung) sehen Sie links das Firmengebäude von Puma. Hier biegen Sie rechts ab und die nächste Möglichkeit wieder rechts ins Baugebiet Herzobase. Sie befinden sich im Olympiarig. Die nächste Möglichkeit wieder rechts und sofort links. Die dritte Querstraße ist die Romstraße.

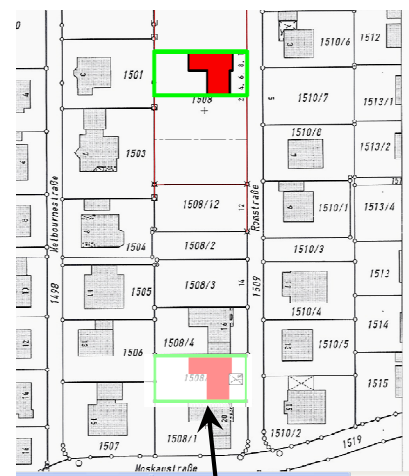
Gute Fahrt!

Durch die L-Form entsteht der Eindruck eines Atriums. Der Anschluß an die Nahwärme benötigt wenig Platz und erlaubt den Verzicht auf einen Keller – natürlich müssen trotzdem Lagerflächen vorgesehen werden.

Der Wohnbereich wird durch die Fenster über Eck lichtdurchflutet und beleuchtet auch die gerade Treppe, die an der Grenzwand im Norden verläuft.



Da es keine Dachschrägen gibt, können die Kinderzimmer durch Schlafgalerien ergänzt werden. Die Raumhöhe erlaubt dort nicht nur Schlafsondern auch Schreibtischplätze.



natürlich-baubio-logisch GmbH
Dirk Dittmar, Ulrich Bauer



Baubiologische Beratungsstelle IBN
Planung, Energieberatung, Baustoffe
Partner der Naturhaus-Systeme GmbH
Feuchter Str. 19, 90530 Wendelstein
09129 29 44 64 tel 09129 29 44 62 fax
Dittmar@natuerlich-baubiologisch.de

In der Romstraße 18 steht bereits ein bewohntes **HOLZBAUHAUS** im gleichen, durch den Bebauungsplan vorgegebenen Baustil.