



Von Höchststadt und der A3
(Ausfahrt Höchststadt Ost,
Nr. 80)

Das aktuelle Haus



Ein **HOLZBAUHAUS** in Lonnerstadt!

Seit Anfang Mai 2008 gibt es in
91475 Lonnerstadt, in der
Bürgermeister-Krafft-Straße 16 ein
HOLZBAUHAUS. Das Bild zeigt die Süd-
Ost-Seite in der Bauzeit.

Haussteckbrief

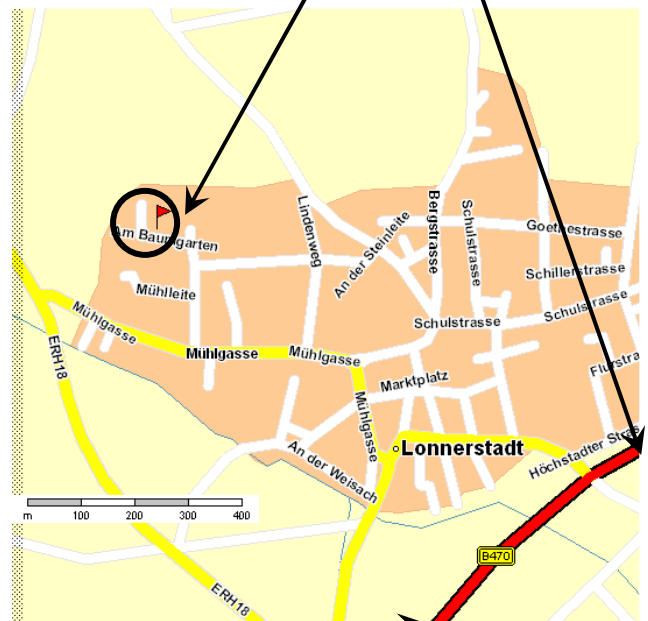
- Planung und Entwurf:
natürlich-baubio-logisch
- Bodenplatte gedämmt mit
Glasschotter
- Dachneigung 45 Grad, Deckung in
Bieberschwanz
- Fassade Putz auf Holzweichfaser
- Zentraler Grundofen bildet Treppe
im Wohnraum
- Thermische Solaranlage mit
Heizungsunterstützung
- Strahlungsheizung in Lehm
kombiniert mit Heizkörpern
- KfW40-Energiesparhaus
- Teilweise Eigenleistung
- Innenausbau mit Lehm und
Massivholzböden

Natürlich-baubio-logisch GmbH
Dirk Dittmar, Ulrich Bauer

Baubiologische Beratungsstelle IBN
Planung, Energieberatung, Baustoffe
Partner der Naturhaus-Systeme GmbH
Feuchter Str. 19, 90530 Wendelstein
09129 29 44 64 tel 09129 29 44 62 fax
Dittmar@natuerlich-baubiologisch.de



Und hier finden Sie uns:



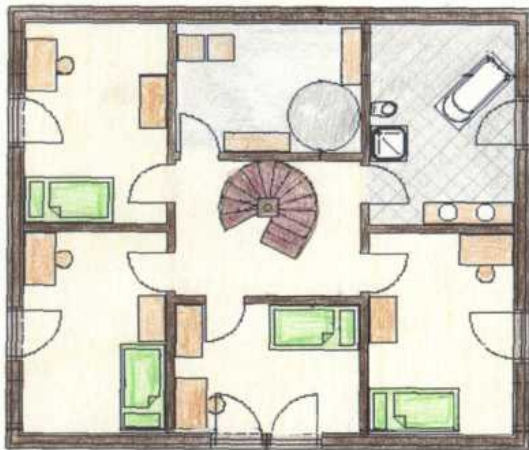
Von Neustadt/Aisch

Lonnerstadt liegt wenige Kilometer süd-
westlich von Höchststadt/Aisch an der
B470.

Biegen Sie von der B470 ein auf die
Hauptstraße von Lonnerstadt.
Nach 160m geht es die 2. rechts in die
Huttergasse. Nach ca. 200m biegen Sie
links in die Schulstraße ein und gleich
wieder rechts in „An den Kellern“. Folgen
Sie dieser Straße halb links und biegen
nach ca. 200m links ab in „an der
Steinleite“.

Die Bürgermeister-Krafft-Straße bildet
eine Ringstraße, in die Sie rechts
einbiegen. Die Baustelle liegt an der
Nord-West-Ecke des Ringes.

Bitte halten Sie zu Ihrer eigenen
Sicherheit Abstand vom Baugeschehen.
Gute Fahrt!



Im Dachgeschoß befinden sich die vier Kinderzimmer, das Bad und ein Hauswirtschaftsraum, der auch den Warmwasserspeicher enthält. Der Spitzboden bietet genug Raum für ein großes Arbeitszimmer.



Inspiration aus einem **HOLZBAUHAUS** - Kundenhaus: die runde Treppe beinhaltet im Erdgeschoss den Grundofen.



Im Erdgeschoss bildet der rund gemauerte Ofen den Mittelpunkt des Hauses. Um Im DG Platz für die 4 Kinderzimmer zu schaffen, befindet sich das Elternschlafzimmer ebenfalls in dieser Ebene.

Natürlich-baubio-logisch GmbH
Dirk Dittmar, Ulrich Bauer

Baubiologische Beratungsstelle IBN
Planung, Energieberatung, Baustoffe
Partner der Naturhaus-Systeme GmbH
Feuchter Str. 19, 90530 Wendelstein
09129 29 44 64 tel 09129 29 44 62 fax
Dittmar@natuerlich-baubiologisch.de

