

Das aktuelle Haus



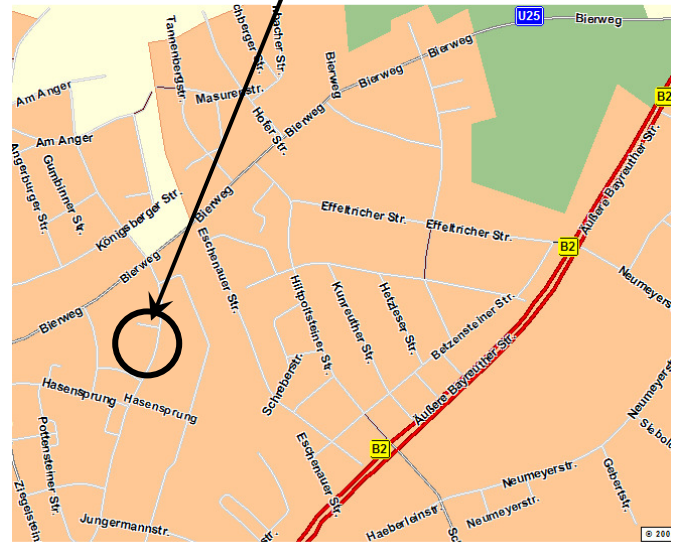
Ein neuer Anbau in

90411 Nürnberg Ortsteil Ziegelstein
 im **Heroldsberger Weg 85**

Haussteckbrief

- Entwurf und Planung:
 Dipl. Ing. Wulff Winkelfoss
- Pfahlgründung mit gedämmter
 Holzelementdecke
- Dachneigung 45 Grad, Tondeckung
- Fassade Boden-Leisten-Schalung in
 Lärche
- Anschluss an die bestehende
 Heizung
- Strahlungsheizung in Lehm
- Teilweise Eigenleistung
- Innenausbau mit Lehm und
 Massivholzböden
- Stampflehm Boden
- Bad in Tadelact (Waschtisch,
 Badewanne/Dusche)

Und hier finden Sie uns:



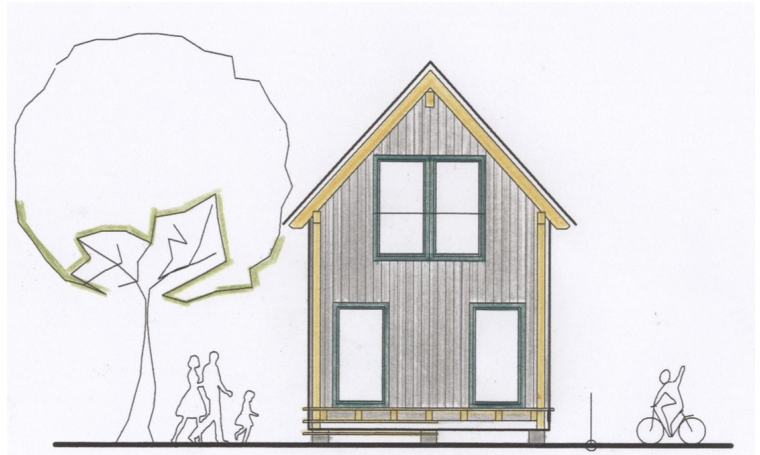
So finden Sie uns

Von der Autobahn A3 kommend folgen Sie der Beschilderung zum Flughafen. Sie biegen von der B2 rechts in den Bierweg. Auf dem Bierweg fahren Sie über die Bahngleise. Anschließend kommen Sie an eine Fußgängerampel. An dieser biegen Sie nach links in den Heroldsberger Weg ab. Aus Nürnberg kommend fahren Sie nach Ziegelstein. Am „Ziegelsteiner Plärrer“ biegen Sie in den Bierweg ab. Wenn Sie an die Fußgängerampel kommen biegen Sie nach rechts in den Heroldsberger Weg ab. Das Haus liegt auf der rechten Seite, direkt vor der ersten Abzweigung nach rechts. Gute Fahrt!

Überreicht durch

Natürlich-BauBio-logisch GmbH
 Baubiologen (IBN)
 Dipl. Ing. (FH) Architekt, Ulrich Bauer
 Dipl. Geophysiker Dirk Dittmar

Das kleine Haus ist an das denkmalgeschützte Siedler-Reihenendhaus über einen kleinen Anbau angebunden. In dem Haus sind eine Küche und ein Wohn-7 Esszimmer im Erdgeschoss und im Obergeschoss ein Schlafraum, sowie ein Bad untergebracht. Das Gebäude ist so konzipiert, dass beide Häuser heute von der 6-köpfigen Familie bewohnt werden. Wenn die Kinder nicht mehr im Haus wohnen können die Häuser getrennt werden und es entstehen wieder zwei autarke Wohneinheiten.



Die Familie hat viel Eigenleistung eingebracht. Dabei sind einige sehr schöne Besonderheiten entstanden.



Während eines Lehmauseminars sind viele Wände verputzt worden. Die Kinder haben mit Lehm experimentiert. Bei den Eltern wurde die Idee eines Stampflehmbodens im Erdgeschoss geboren. Heute präsentiert sich das Haus mit diesem außergewöhnlichen Boden, der extrem belastbar ist und eine wunderbare Anmutung hat.

Weiterhin sind im Bad die Badewanne und Dusche, sowie die Waschbecken in Tadelact entstanden. Dies ist eine Technik, bei der durch die Oberflächenbehandlung eine Fläche entsteht, die wasserfest ist.



Überreicht durch
 Natürlich-BauBio-logisch GmbH
 Baubiologen (IBN)
 Dipl. Ing. (FH) Architekt, Ulrich Bauer
 Dipl. Geophysiker Dirk Dittmar