

Das aktuelle Haus



Seit April 2011 gibt es in der Kubinstraße 80 in 90455 Nürnberg-Worzeldorf ein **HOLZBAUHAUS**. Das Bild zeigt die Süd-Ost-Seite nach der Montage.

Haussteckbrief

- Planung: **natürlich-baubio-logisch**
- Individuelle Planung als Holz-Lehm-Haus.
- Keller mit Geschäftsräumen.
- Pultdach mit Tondeckung, 20 Grad, Teilflächen als Gründach
- Wohnfläche 150qm, zzgl. Geschäftsräume.
- Fassade verputzt
- Energieversorgung durch Sole-Wärmepumpe.
- Einzelraumlüfter mit Wärmerückgewinnung.
- Strahlungsheizung in Lehm
- Energieeffizienzhaus 55 der KfW.
- Innenausbau mit Lehm und Massivholzböden

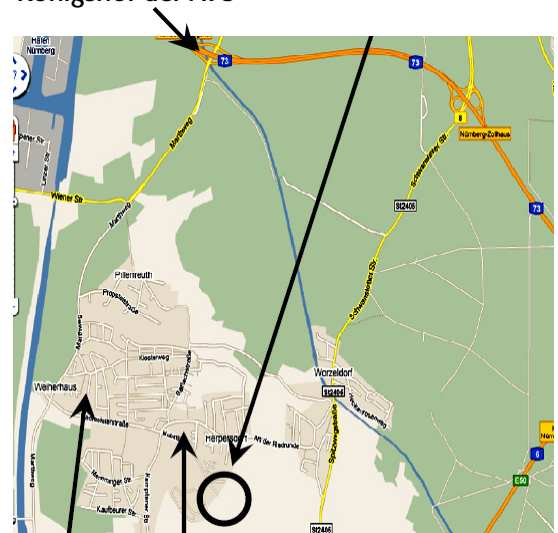
natürlich-baubio-logisch GmbH
Dirk Dittmar, Ulrich Bauer

Baubiologische Beratungsstelle IBN
Planung, Energieberatung, Baustoffe
Partner der HolzBauHaus GmbH
Feuchter Str. 19, 90530 Wendelstein
09129 29 44 64 tel 09129 29 44 62 fax
dittmar@natuerlich-baubiologisch.de
www.natuerlich-baubiologisch.de



Hier finden Sie uns:

Ausfahrt Weiherhaus/
Königshof der A73



Weierhaus Herpersdorf

Von der Südwest-Tangente (A73) kommend biegen Sie an der Anschlussstelle Nürnberg-Königshof Richtung Süden ab und folgen der Beschilderung Weiherhaus und fahren am Ort vorbei. Biegen sie am Ortsende nach links ab Richtung Herpersdorf in die Rademeisterstraße und folgen dieser geradeaus, bis sie zur Kubinstraße wird. Kurz vor dem Ortsende finden Sie auf der rechten Seite die Baustelle.

Bitte halten Sie zu Ihrer eigenen Sicherheit Abstand zum Baugeschehen. Gute Fahrt!

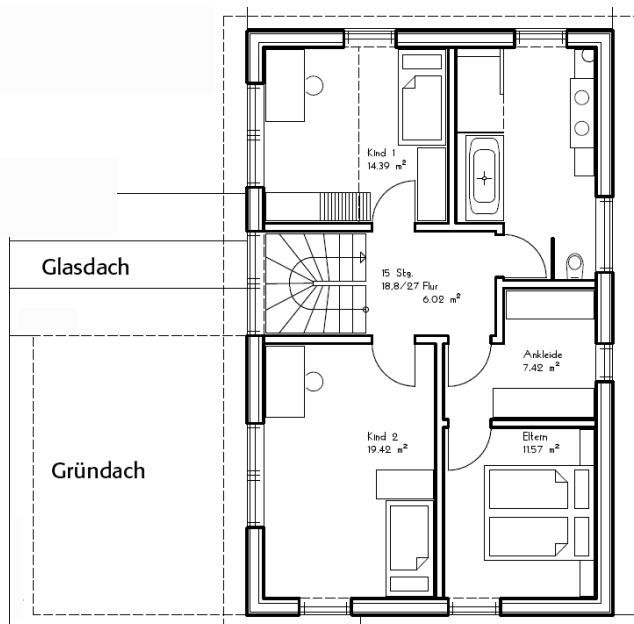
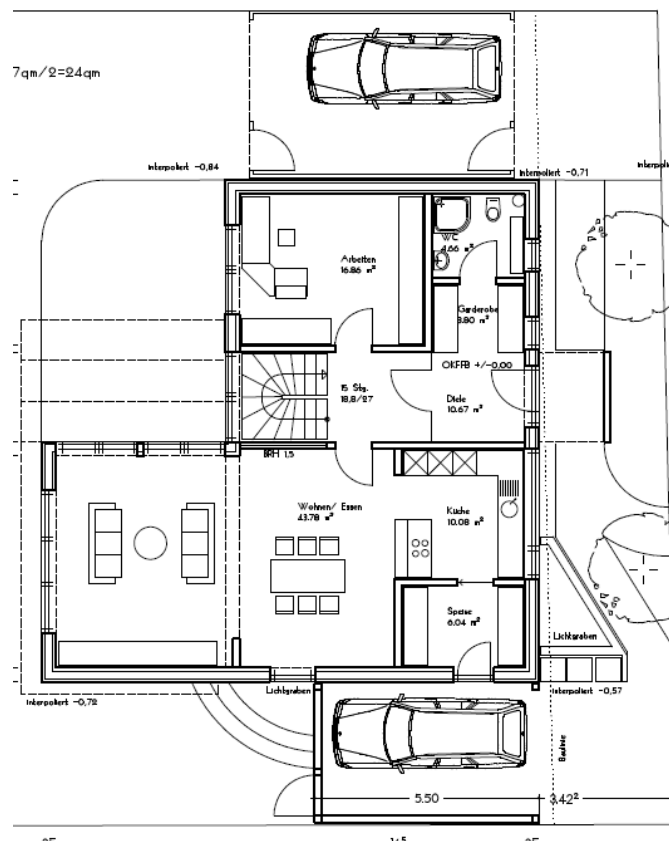
Bitte vergewissern Sie sich bei schlechtem Wetter, ob der Montagetermin gehalten werden kann.

Verschiedene Lichtachsen durchziehen das Haus und sorgen für helle, freundliche Räume.

Das Wohnzimmer öffnet sich nach Südwesten zum großzügigen Garten hin.

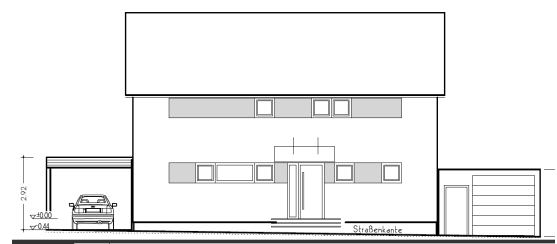
Das Arbeitszimmer kann in Verbindung mit dem Gästebad später einmal zu einem Schlafbereich werden.

Praktisch: Kurze Wege von der Garage zur Speise und in die Küche. Eingekauftes kann trockenen Fußes entladen und verstaut werden.



Durch die Pultdachform ist jeder Quadratmeter Grundfläche auch Wohnfläche. Und ein sogar noch mehr: Galerie-Ebenen in den Kinderzimmern nutzen die Pultdachform zusätzlich aus und vergrößern die Zimmer.

Ein begehbare Schrankraum ersetzt einen Kleiderschrank im Schlafzimmer.



natürlich-baubio-logisch GmbH
Dirk Dittmar, Ulrich Bauer



Baubiologische Beratungsstelle IBN
Planung, Energieberatung, Baustoffe
Partner der HolzBauHaus GmbH
Feuchter Str. 19, 90530 Wendelstein
09129 29 44 64 tel 09129 29 44 62 fax
dittmar@natuerlich-baubiologisch.de
www.natuerlich-baubiologisch.de

Gut für die Energiebilanz: Kleine Fenster nach Norden und nur dort, wo sie gebraucht werden. Das Haus wird als Energie-Effizienzhaus 55 der KfW gefördert.