

Das aktuelle Haus



Seit September 2011 gibt es in Oberasbach, Ortsteil Unterasbach – im Hopfenweg ein **HOLZBAUHAUS** mit Carport und Schuppen der Familie Rottler.

Das Bild zeigt die Süd-Seite.

Haussteckbrief

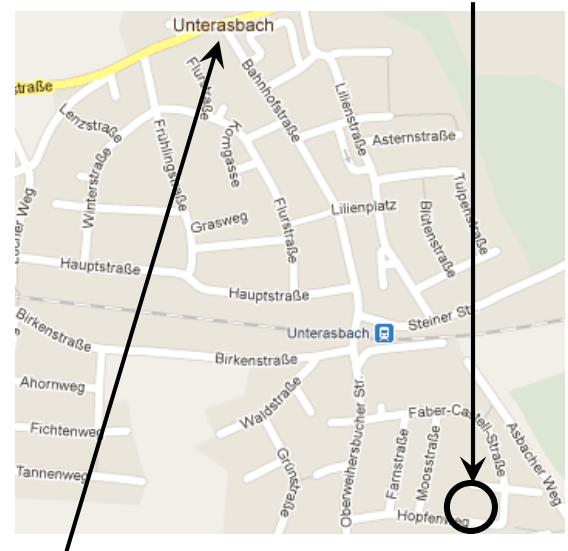
- Planung: **natürlich-baubio-logisch**
- Individuelle Planung als Holz-Lehm-Haus
- Betondecke auf wasserdichtem Beton-Keller
- Wohnfläche ca. 180 qm
- Pultdach mit Tondeckung, Dachneigung 20 Grad
- Fassade Lärche unbehandelt gemischt mit farbiger Putzfläche
- Grundofen mit Wasserregister, solare Heizungsunterstützung
- Holz-Alu-Fenster
- KfW-Energieeffizienzhaus 40
- Regenwassernutzung mit Hauswasserwerk
- Strahlungsheizung in Lehm
- Innenausbau mit Lehm und Massivholzböden

natürlich-baubio-logisch GmbH
Dirk Dittmar, Ulrich Bauer

Baubiologische Beratungsstelle IBN
Planung, Energieberatung, Baustoffe
Partner der HolzBauHaus GmbH
Feuchter Str. 19, 90530 Wendelstein
09129 29 44 64 tel 09129 29 44 62 fax
dittmar@natuerlich-baubiologisch.de
www.natuerlich-baubiologisch.de



Und hier finden Sie uns:



Von der Rothenburger Straße St 2245 kommend Richtung Zirndorf fahren. Hier an der ersten Kreuzung links in die Nürnberger Straße abbiegen, geradeaus, diese geht dann über in die Hainbergstraße (nun sind Sie schon in Unterasbach). Jetzt rechts und gleich wieder links in die Bahnhofstraße einbiegen, geradeaus, diese geht dann über in die Oberweihersbucher Straße.

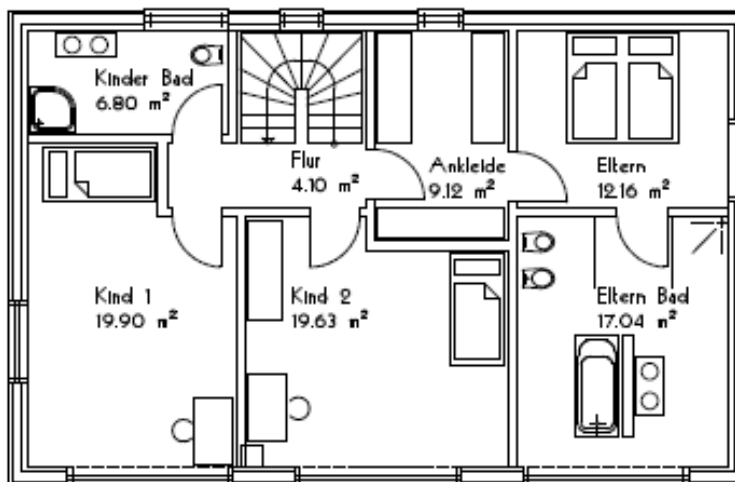
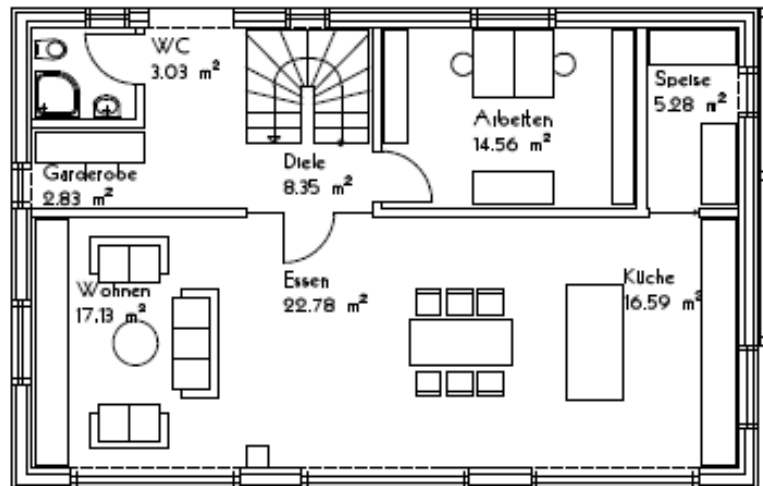
Die **HOLZBAUHAUS** – Baustelle finden Sie in der achten Seitenstraße links – dem Hopfenweg 3.

Gute Fahrt!

Bitte halten Sie zu Ihrer eigenen Sicherheit Abstand zum Baugeschehen.
Gute Fahrt!

Bitte vergewissern Sie sich bei schlechtem Wetter, ob der Montagetermin gehalten werden kann.

Der großzügige und helle offene Wohnbereich öffnet sich nach Süden zum Garten hin. Ein Grundofen sorgt für behagliche Wärme im Raum und gibt einen großen Teil seiner Wärme an den Schichtenspeicher ab. Die große Speise ist küchennah angeordnet.



Im Obergeschoß sind Kinderbereich mit dazugehörigem Bad und Elternbereich mit Bad und Ankleideraum für sich gegliederte Bereiche.

Das Arbeitszimmer kann später als Schlafzimmer genutzt werden – Wohnen auf einer Ebene ist dann möglich.



Ein Verandadach vor der Südseite erlaubt das Sitzen im Freien auch bei unsicherem Wetter und das Carport schließt im Osten an.

natürlich-baubio-logisch GmbH
Dirk Dittmar, Ulrich Bauer

Baubiologische Beratungsstelle IBN
Planung, Energieberatung, Baustoffe
Partner der HolzBauHaus GmbH
Feuchter Str. 19, 90530 Wendelstein
09129 29 44 64 tel 09129 29 44 62 fax
dittmar@natuerlich-baubiologisch.de
www.natuerlich-baubiologisch.de

