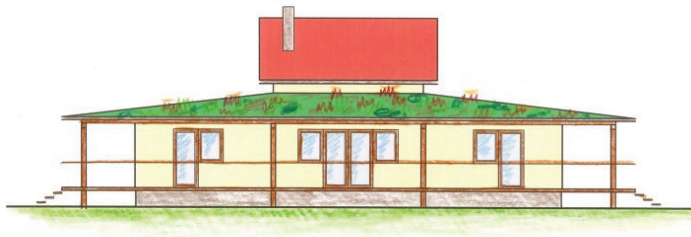


# Das aktuelle Haus



Voraussichtlich in der Woche 33 ab 19. August 2010 wird in Stolzenroth 16a in 96178 Pommersfelden ein Haus in Strohballenbauweise mit einem Zimmermannsmäßigen Gerüst von **HOLZBAUHAUS** errichtet. Das Bild zeigt die Süd- Seite mit umlaufender Veranda aus dem Eingabeplan.

## Haussteckbrief

- Planung: **natürlich-baubio-logisch**
- **Individuelle Planung** als Holz-Lehm-Haus in Strohballenbauweise
- Bodenplatte gedämmt als Holzelementdecke.
- Begrüntes Strohballendach.
- Großer dachüberstand (Veranda) als Wetterschutz.
- Wohnfläche 128qm auf einer Ebene.
- Fassade verputzt als Lehmputz mit Kalkfrescotechnik.
- Wasserführender Grundofen mit solarer Unterstützung.
- Strahlungsheizung in Lehm
- Energieeffizienzhaus 70 der KfW.
- Innenausbau mit Lehm und Massivholzböden.

**natürlich-baubio-logisch** GmbH  
Dirk Dittmar, Ulrich Bauer

Baubiologische Beratungsstelle IBN  
Planung, Energieberatung, Baustoffe  
Partner der Naturhaus-Systeme GmbH  
Feuchter Str. 19, 90530 Wendelstein  
09129 29 44 64 tel 09129 29 44 62 fax  
Dittmar@natuerlich-baubiologisch.de



Hier finden Sie uns:



Von der A3, Ausfahrt Höchststadt-Nord.

Von der A3 fahren Sie an der Ausfahrt Höchststadt-Nord in Richtung Norden ab (von Nürnberg kommend nach rechts) und folgen der Beschilderung Richtung Pommersfelden. Fahren Sie an Schirnsdorf vorbei, bis zur T-förmigen Kreuzung in Mühlhausen. Dort biegen Sie rechts ab und folgen dem Straßenverlauf durch Mühlhausen und der Landstraße nach Stolzenroth. Etwa in der Ortsmitte biegen Sie am Gasthof links ab und fahren den Berg hinauf. Parken Sie Ihr Auto an der nächsten Stichstraße links und gehen zu Fuß die Stichstraße hinauf. Dort finden Sie die Baustelle hinter der Scheune.

Bitte halten Sie zu Ihrer eigenen Sicherheit Abstand zum Baugeschehen. Gute Fahrt!

Bitte vergewissern Sie sich bei schlechtem Wetter, ob der Montagetermin gehalten werden kann.