

# Das aktuelle Haus

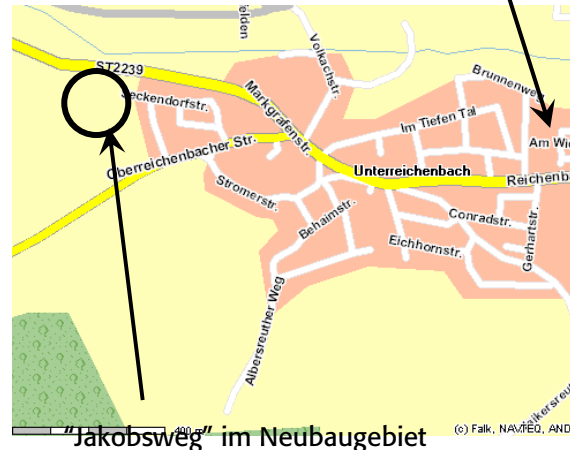


Ein Haus für die Zeit nach der Kinderphase: Das Haus in Unterreichenbach ist kompakt, hell und auf den Bedarf zugeschnitten.

Seit 3. August 2009 gibt es in 91126 Unterreichenbach im Jakobsweg 18 ein **HOLZBAUHAUS**. Das Bild zeigt die Südseite in der Bauzeit.

Und hier finden Sie uns:

Aus Schwabach kommend



## Haussteckbrief:

- Planung und Entwurf: **natürlich-baubio-logisch**
- Anforderung: Haus für die Zeit nach den Kindern
- Betonkeller gedämmt
- Dachneigung 45 Grad, Tondeckung
- Fassade verputzt
- Grundofen-Heizung mit heizungsunterstützender Solaranlage.
- Strahlungsheizung in Lehm
- Innenausbau mit Eigenleistung
- Innenausbau mit Lehm und Massivholzböden

Verlassen Sie die Autobahn A6 an der Ausfahrt Schwabach West (AS55) .  
Fahren Sie dann bitte stadteinwärts auf der Nördlinger Straße. An der ersten Ampel biegen Sie links in die Steinmarkstraße. Folgen sie dieser bis zur nächsten Ampel. Dort biegen Sie links ab Richtung Rohr in die Reichenbacher Straße.  
Durch Unterreichenbach fahren Sie ganz hindurch. In der Senke (Metzger rechts liegen lassen) links abbiegen nach Kammerstein, Oberreichenbach in die Oberreichenbacher Straße. Dieser folgen Sie bis zum Ortsende. An der letzten Straße am Ortsausgang geht es nach rechts ins Neubaugebiet in den Jakobsweg.  
Bitte halten Sie zu Ihrer eigenen Sicherheit Abstand zum Baugeschehen.

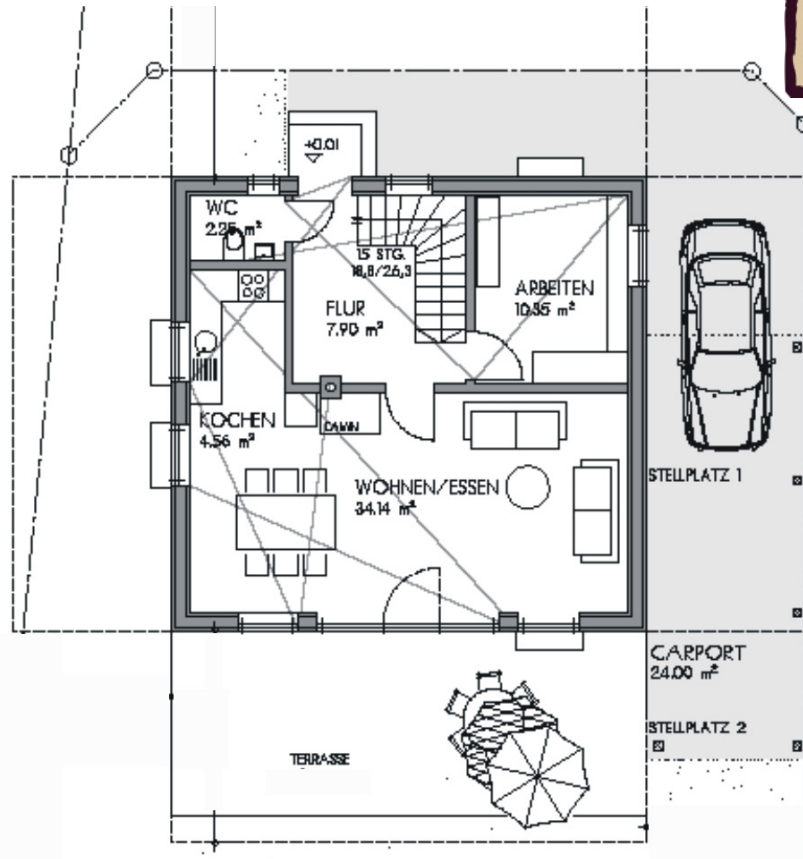
**natürlich-baubio-logisch** GmbH  
Dirk Dittmar, Ulrich Bauer

Baubiologische Beratungsstelle IBN  
Planung, Energieberatung, Baustoffe  
Partner der Naturhaus-Systeme GmbH  
Feuchter Straße 19, 90530 Wendelste  
09129 29 44 64 tel 09129 29 44 62 fax  
dittmar@natuerlich-baubiologisch.de  
www.natuerlich-baubiologisch.de

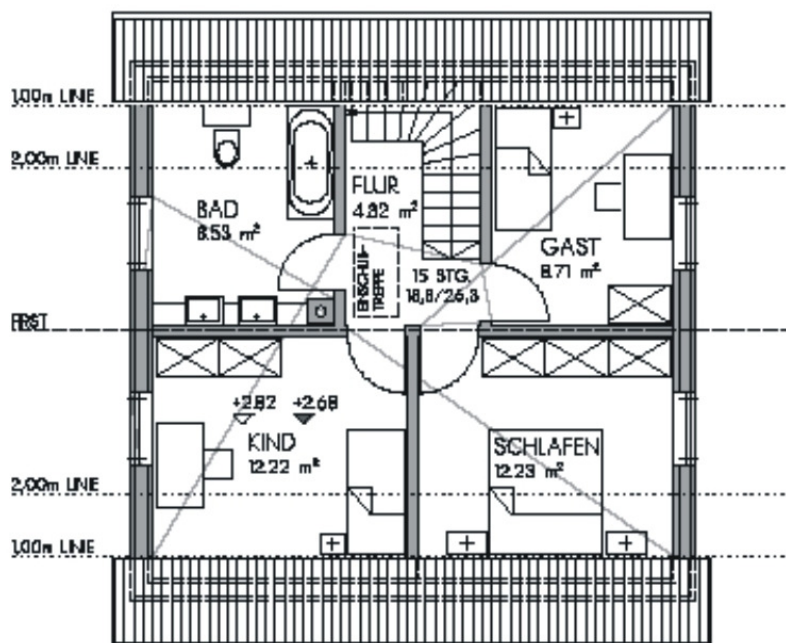


Gute Fahrt!

Im Erdgeschoß befindet sich ein offener Wohnbereich mit einem Scheitholzofen, der durch eine große Solaranlage unterstützt wird. Eine große Terrasse ergänzt den Lebensraum nach außen hin.



Das Dachgeschoß ist



bewusst schlicht gehalten, so können Baukosten im Zaum gehalten werden.

Über dem Dachgeschoß befindet sich ein Spitzboden als Stauraum, der durch eine Einschubtreppe aus dem Flur begehbar ist.



Wie schön ein schlichter Ofen sein kann, zeigt dieses Beispiel. Der Ofen bereitet neben der Raumwärme auch warmes Wasser, das er in den Speicher einspeist – genauso wie die Solaranlage vom Dach auch.

**natürlich-baubio-logisch** GmbH  
Dirk Dittmar, Ulrich Bauer

Baubiologische Beratungsstelle IBN  
Planung, Energieberatung, Baustoffe  
Partner der Naturhaus-Systeme GmbH  
Feuchter Straße 19, 90530 Wendelste...  
09129 29 44 64 tel 09129 29 44 62 fax  
dittmar@natuerlich-baubiologisch.de  
www.natuerlich-baubiologisch.de

natürlich  
**baubio**  
logisch