

Das aktuelle Haus

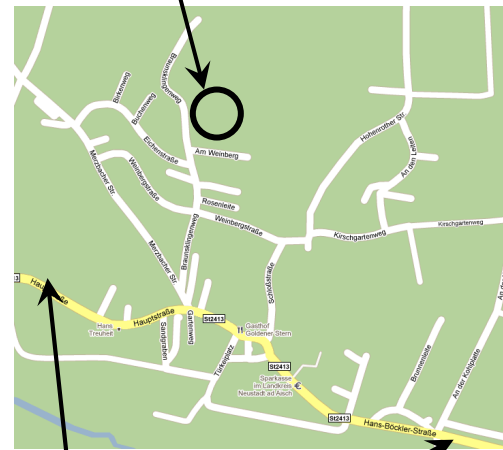


Seit August 2011 steht das **HOLZBAUHAUS** der Familie Langer in Trautskirchen, Am Sommerranken 3. Das Bild zeigt das Haus beim Richtfest.

Haussteckbrief

- Planung: **natürlich-baubio-logisch**
- Systemhaus 2a von **HOLZBAUHAUS** individuell angepasst
- Stahlfaser-Beton-Bodenplatte gedämmt
- Dachneigung 50 Grad, Tondeckung
- Wohnfläche ca. 140 qm
- Fassade Lärchenholz unbehandelt
- Holz-Fenster mit Bewitterungsschutzleisten
- Wasserführender Grundofen mit solarer Heizungsunterstützung
- Regenwassernutzung mit Hauswasserwerk.
- Strahlungsheizung in Lehm
- Stampflehmwand, Lehmsteinwände
- Innenausbau mit Lehm und Massivholzböden mit Eigenleistung

Hier finden Sie uns:



Von Lenkersheim und Oberzenn

Von Neuhof/Zenn und Langenzenn/B8

Aus Richtung Neuhof/Zenn (Umfahrung) kommend fahren Sie nach Trautskirchen hinein. Die Straße heißt zuerst Hans-Böckler-Straße und dann Hauptstraße. In der Ortsmitte biegen Sie rechts in die Merzbacher Straße und dann nach ca. 20m rechts in den Braunsklingenweg. Fahren Sie den Berg hinauf am Weinberg vorbei bis zum Sommerranken, die oberste bebaute Straße mit modernen Flachdachgebäuden. Die **HOLZBAUHAUS** – Baustelle finden Sie am zweiten Bauplatz links.

Gute Fahrt!

Bitte halten Sie zu Ihrer eigenen Sicherheit Abstand zum Baugeschehen. Gute Fahrt!

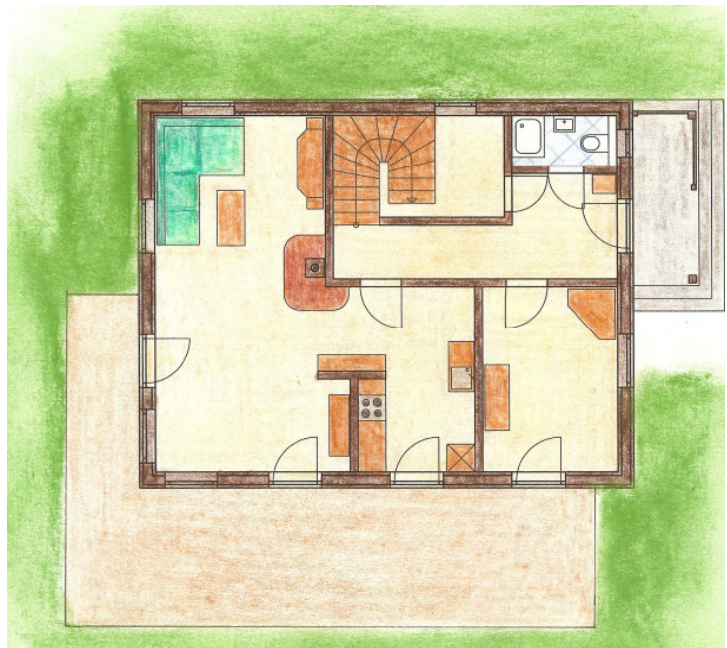
Bitte vergewissern Sie sich bei schlechtem Wetter, ob der Montagetermin gehalten werden kann.

natürlich-baubio-logisch GmbH
Dirk Dittmar, Ulrich Bauer



Baubiologische Beratungsstelle IBN
Planung, Energieberatung, Baustoffe
Partner der HolzBauHaus GmbH
Feuchter Str. 19, 90530 Wendelstein
09129 29 44 64 tel 09129 29 44 62 fax
dittmar@natuerlich-baubiologisch.de
www.natuerlich-baubiologisch.de

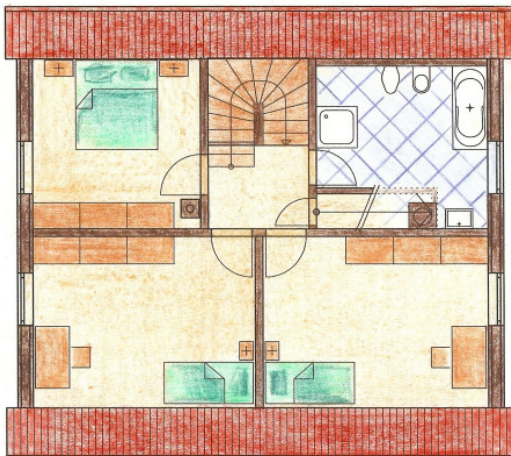
Im Rahmen eines Lehmbauseminars werden die Baufamilie, die Teilnehmer und ein erfahrener Lehmbau-Meister eine halbhohle Stampflehmwand zwischen Küche und Essplatz erstellen, Lehmsteine in Innenwände mauern und mit Lehm verputzen. Das Seminar ist für den 8. Oktober geplant, eine Anmeldung finden Sie unter www.natuerlich-baubiologisch.de unter Termine.



Der Haustechnikraum ersetzt gemeinsam mit dem Dachboden und dem Schuppen Räume, die üblicherweise im Keller wären.

Der zentrale Grundofen mit Wasserbereitung bildet einen Raumteiler zwischen dem Wohnzimmer als Rückzugsraum und dem Koch- und Essbereich.

Arbeitszimmer und WC finden sich eingangsnah – als eigenständiger Bereich.



Im Obergeschoß befindet sich zusätzlich zwei Kinderzimmer; ein Schlafzimmer und das Bad. Im Spitzboden gibt es einen Kreativraum – ein guter Rückzugsplatz, erreichbar über eine Treppe vom Flur aus.

natürlich-baubio-logisch GmbH
Dirk Dittmar, Ulrich Bauer

Baubiologische Beratungsstelle IBN
Planung, Energieberatung, Baustoffe
Partner der HolzBauHaus GmbH
Feuchter Str. 19, 90530 Wendelstein
09129 29 44 64 tel 09129 29 44 62 fax
dittmar@natuerlich-baubiologisch.de
www.natuerlich-baubiologisch.de

