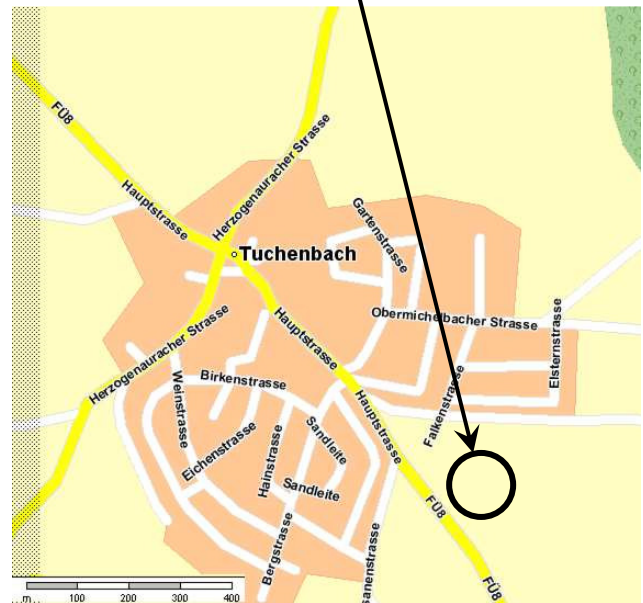


Das aktuelle Haus



Ein **HOLZBAUHAUS** in Tuchenbach!
 Seit Ende 2006 gibt es in 90587 Tuchenbach am Ortseingang im „Baugebiet 11“ ein **HOLZBAUHAUS**. eine Veranda überdacht die Südseite und den Eingang, ein Anbau mit Flachdach enthält ein Fotostudio.

Und hier finden Sie uns:



Von Veitsbronn

Haussteckbrief

- Wohnhaus mit Fotostudio im Anbau in **HOLZBAUHAUS** - Bauweise
- Betonbodenplatte gedämmt
- Dachneigung 48 Grad, Tondeckung, Anbau mit Gründach
- Fassade unbehandelte Lärche.
- Kachelofen wasserführend mit Solaranlage und Schichtenspeicher als Heizung
- Strahlungsheizung in Lehm Teilweise Eigenleistung
- Innenausbau mit Lehm und Massivholzböden

Von der B8 oder Südwesttangente kommend folgen Sie der Beschilderung nach Veitsbronn. Durch Siegersdorf geradeaus, in Veitsbronn der rechts abknickenden vorfahrt folgen und an der Sparkasse nach links abbiegen Richtung Tuchenbach.

Am Kreisel vor dem Ortseingang von Puschengdorf biegen Sie rechts ab ins Neubaugebiet. Folgen Sie der Straße mit einem leichten Linksknick bis Sie auf der Rechten Seite das Bauschild von **HOLZBAUHAUS** sehen.

natürlich-baubio-logisch GmbH
 Dirk Dittmar, Ulrich Bauer

Baubiologische Beratungsstelle IBN
 Planung, Energieberatung, Baustoffe
 Partner der HolzBauHaus GmbH
 Feuchter Str. 19, 90530 Wendelstein
 09129 29 44 64 tel 09129 29 44 62 fax
 Dittmar@natuerlich-baubiologisch.de
 www.natuerlich-baubiologisch.de

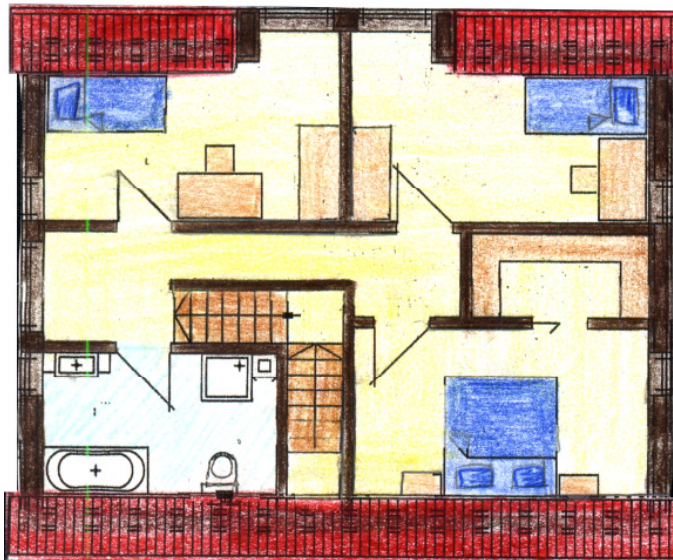


Gute Fahrt!

Von der Haustüre kommend kann das Foto-Studio direkt vom Flur begangen werden. Die Treppe zum Obergeschoß wird teilweise aus dem Ofen gebildet. Aus der Küche führen direkte Wege in den Garten und in die Speise.



Auf dem Anbaudach über dem Studio ist ein Gründach vorgesehen. Aus Gründen der Gestaltung ist der Anbau mit einer waagerechten Schalung ausgeführt. Über dem Dachgeschoß befindet sich ein Spitzboden, der vom Flur aus mit einer Einschubtreppe erreichbar ist.



Der Anbau an der Nordseite ist mit waagerechter Lärchenschalung abgesetzt und hat ein Gründach.

natürlich-baubio-logisch GmbH
Dirk Dittmar, Ulrich Bauer

Baubiologische Beratungsstelle IBN
Planung, Energieberatung, Baustoffe
Partner der HolzBauHaus GmbH
Feuchter Str. 19, 90530 Wendelstein
09129 29 44 64 tel 09129 29 44 62 fax
Dittmar@natuerlich-baubiologisch.de
www.natuerlich-baubiologisch.de

natürlich
**bau
bio**
logisch