

# Das aktuelle Haus



Seit 26. Mai 2008 gibt es in 90587 Veitsbronn in der Heide 20 ein **HOLZBAUHAUS**. Das Bild zeigt die Südwest-Seite.

## Haussteckbrief:

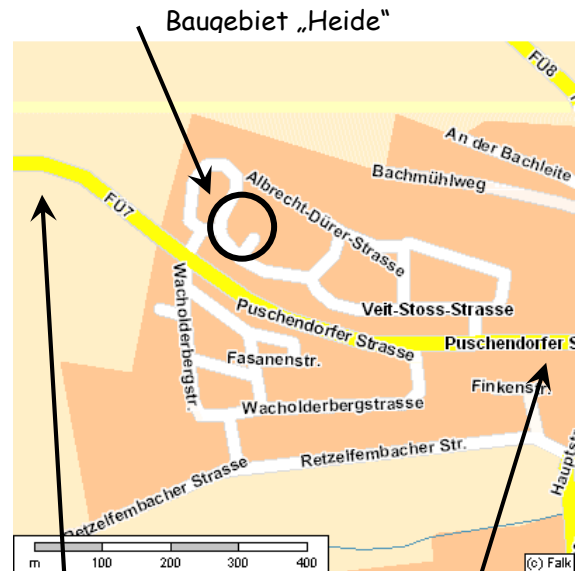
- Entwurf und Planung: natürlich-baubio-logisch
- Gründung: Betonkeller mit Holzelementdecke
- Wohnfläche incl. bewohnbarer Räume im Keller ca. 160qm
- Pultdach, Dachneigung 22 Grad
- Fassade unbehandelte Lärche gemischt mit Putzflächen
- Grundofen elektronisch geregelt mit solarer Heizungsunterstützung
- Solaranlage über Balkon mit Fassadenmontage (Verschattungswirkung für Obergeschoß).
- KfW40 Energiesparhaus
- Regenwassernutzung

**natürlich-baubio-logisch** GmbH  
Dirk Dittmar, Ulrich Bauer

Baubiologische Beratungsstelle IBN  
Planung, Energieberatung, Baustoffe  
Partner der Naturhaus-Systeme GmbH  
Feuchter Straße 19, 90530 Wendelstein  
09129 29 44 63 tel 09129 29 44 63 fax  
dittmar@natuerlich-baubiologisch.de  
www.natuerlich-baubiologisch.de



Und hier finden Sie uns:



Von Nürnberg/Fürth, B8 Ausfahrt Seukendorf  
Folgen Sie von der Sparkasse aus der Schilderung  
nach Puschendorf

Über die B8 kommen Sie nach Veitsbronn, wenn Sie in Seukendorf der Beschilderung nach Veitsbronn folgen. Durch Seukendorf der Hauptstraße folgen. In Siegelsdorf geradeaus über die Ampel, dann rechtsabknickender Vorfahrt folgen. Gegenüber der Sparkasse biegen Sie links ab bis zum Ortsausgang, hier rechts ins Baugebiet. So rechts wie möglich halten und der Straße „Heide“ folgen, dann fahren Sie direkt auf die Südfassade eines großen **HOLZBAUHAUS**es zu, neben dessen Ostfassade rechts die kleine Stichstraße einbiegt, an deren Ende die Baustelle liegt.

Von der A3 oder A73 folgen Sie aus der Ausfahrt Eltersdorf der A73 Richtung Fürth und an der Ampel in Mannhof rechts abbiegen. Durch den Ort Vach auf der linksabknickenden Vorfahrt und an der nächsten Ampel (an der Ecke KFZ-Firma) rechts Richtung Veitsbronn. In Veitsbronn folgen Sie der Schilderung nach Puschendorf bis zum Ortsausgang, hier rechts ins Baugebiet. So rechts wie möglich halten und der Straße Heide folgen, dann fahren Sie direkt auf die Südfassade zu. Gute Fahrt!

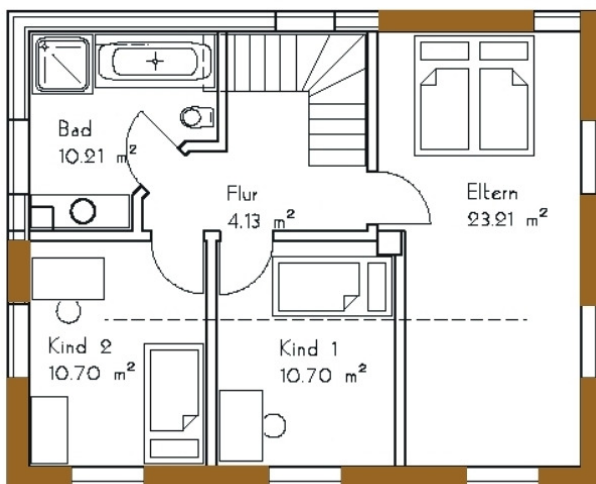
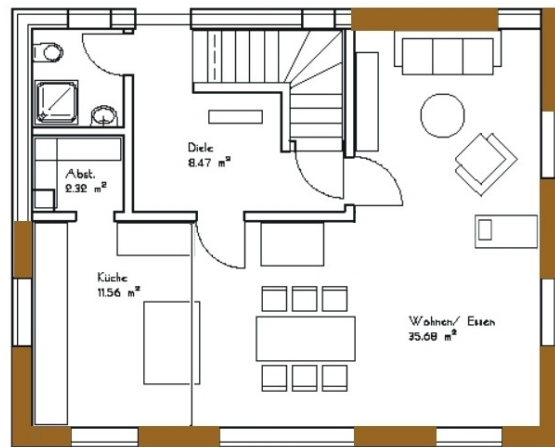
Wie so oft sind die Kinder ein Mitauslöser, für den Hausbau ökologisch, das heißt giftfrei und mit wenig, vor allem aber auch nachwachsenden Energien zu planen.

Bei diesem Pulthaus in Veitsbronn sind Besucher immer wieder überrascht, wie großzügig ein Haus mit den Außenmaßen 8m mal 10m sein kann.

Der Balkon an der Südseite bildet gleichzeitig eine Möglichkeit aus den Kinderzimmern und dem Schlafzimmer ins Freie zu gehen, zusätzlich bildet er die Verschattung für die Fenster des Erdgeschosses. Die Solaranlage bildet ein Dach für den Balkon und Verschattung für die Südfenster im Dachgeschoß.

Im Winter steht die Sonne flach und scheint in die Räume, wo sie neben dem Licht für direkte Raumwärme sorgt.

Die Kellertreppe wird oben durch eine Tür abgeschlossen, die Treppe bekommt Setzstufen, sodass zum Keller hin eine thermische Trennung möglich ist. Die Speise ist nah an der Küche und der Ofen bildet einen Raumteiler zwischen Essen und dem Rückzugsbereich Wohnen. Ein Außenkamin in Edelstahl an der Ostseite passt gut zum Gesamteindruck des Hauses.



Beide Kinderzimmer und das Eltern-Schlafzimmer sind nach oben durch eine Galerie-Ebene im hohen Pultdachbereich erweitert. Dadurch entsteht Wohnfläche für einen Arbeits- oder Schlafplatz, die hier auf den Dachgeschoßplänen nicht auf den ersten Blick zu erkennen ist. Die Räume bekommen dadurch einen interessanten Zuschnitt und wirken größer, als der Plan sie zeigt.



Eine Simulation zeigt die Verschattung durch Balkon und Solaranlage in den verschiedenen Jahreszeiten.

**natürlich-baubio-logisch** GmbH  
Dirk Dittmar, Ulrich Bauer

Baubiologische Beratungsstelle IBN  
Planung, Energieberatung, Baustoffe  
Partner der Naturhaus-Systeme GmbH  
Feuchter Straße 19 90530 Wendelstein  
09129 29 44 63 tel 09129 29 44 63 fax  
dittmar@natuerlich-baubiologisch.de  
www.natuerlich-baubiologisch.de

