

Das aktuelle Haus



Ein **HOLZBAUHAUS** in Weihenzell!

Seit November 2003 gibt es in 91629 Weihenzell, Johann-Vollad-Weg 7 ein **HOLZBAUHAUS**. Das Foto zeigt das Haus nach Beginn der ersten arbeiten im Garten.

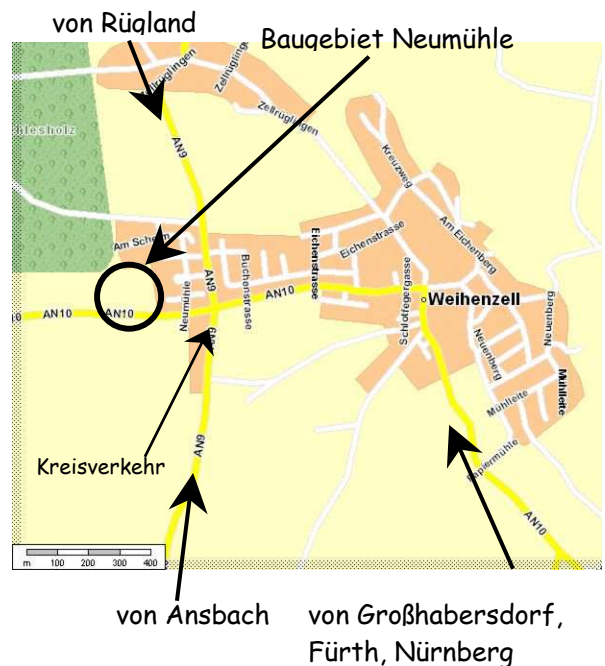
Haussteckbrief

- Planung und Entwurf **HOLZBAUHAUS** Systemhaus 3
- Wohnfläche ca. 128qm zzgl. Kellerräume, z.T. als Praxis genutzt
- Gründung: Ziegelkeller mit gedämmter Holzelementdecke
- Satteldach, 50cm Kniestock
- Fassade Lärche natur
- Pellet-Heizung solar unterstützt, Kaminofen im offenen Wohnen/Essen/Kochen
- Innenausbau mit Lehm und Massivholzböden.

Dirk Dittmar Baubetreuer für Familien
 Baubiologie, Ökologische Baustoffe
 Partner der Naturhaus-Systeme GmbH
 Heide 43 90587 Veitsbronn
 0911 753 0872 tel 0911 753 0871 fax
 Dittmar@natuerlich-baubiologisch.de



Und hier finden Sie uns:



Anfahrt:

Weihenzell liegt zwischen Dietenhofen und Ansbach.

Von Ansbach kommen Sie im Westen von Weihenzell an einen Kreisverkehr.

Weiter siehe unten

Von Großhabersdorf kommen Sie von Südosten in den Ort und fahren an der abknickenden Vorfahrt links.

Danach geradeaus bis zum Kreisverkehr
 Weiter siehe unten

Von Rügland und Neubronn kommen Sie aus Norden gleich an den Kreisverkehr

Am Kreisverkehr fahren Sie nach Westen weiter. Ausgeschildert ist Wernsbach und Schönbronn. Gleich nach Ortsausgang sehen Sie rechts das Neubaugebiet. Bitte fahren Sie die erste Straße rechts hinein. An der zweiten Kreuzung links am Eck sehen Sie das

HOLZBAUHAUS.

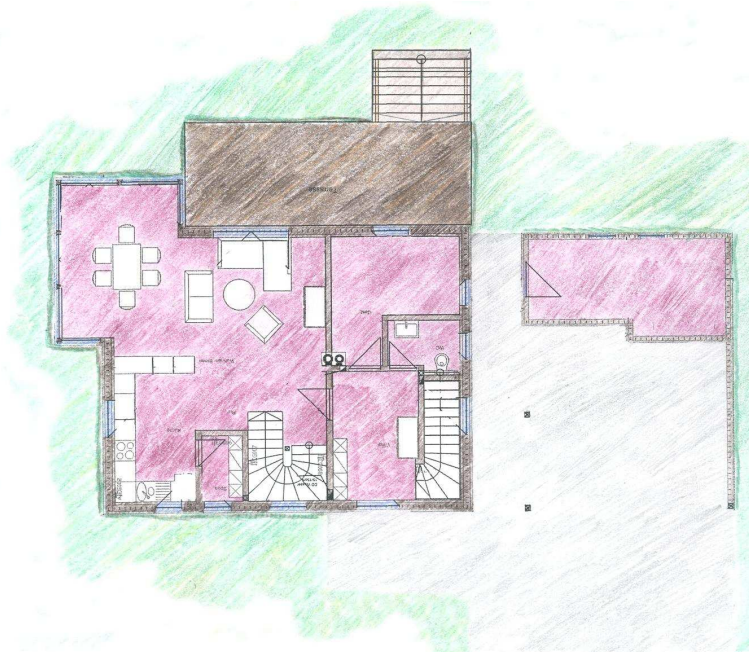
Gute Fahrt!



Die Bautreppe war der Platz der Wahl für die Kinder beim Richtfest.



Zum Glück sind es Naturbaustoffe!



Ein Arbeitszimmer im Erdgeschoß, offenes Wohnen/Kochen/Essen und eine aus dem Windfang geführte Kellertreppe kennzeichnen den Entwurf des Hauses in Weihenzell. Im Keller befindet sich eine Praxis mit einem Therapieraum, einem Büro und einem Duschbad.

Der Flur im Dachgeschoß wird von einer Giebelverglasung beleuchtet. Über dem Raum im Südwesten ist eine Schlafgalerie eingebaut, über den beiden östlichen Räumen ein Spitzboden, der vom Flur zu begehen ist.

