

Das aktuelle Haus



Seit November 2011 gibt es ein **HOLZBAUHAUS** der Familie Schuricht und die Musikschule Schuricht in 90530 Wendelstein, Sperbersloher Straße 11 montiert. Das Bild zeigt die West-Seite.

Haussteckbrief

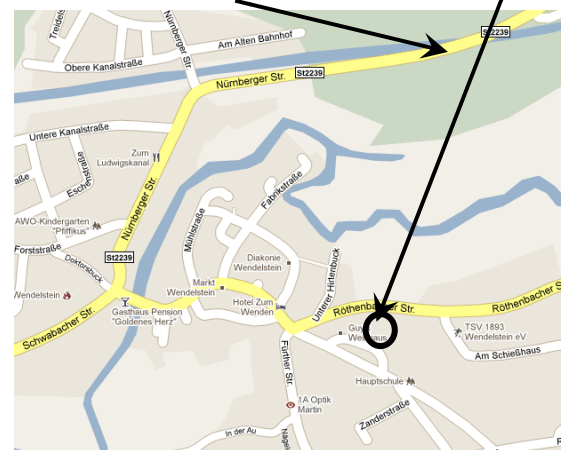
- Planung: **natürlich-baubio-logisch**
- Individuelle Planung als Holz-Lehm-Haus
- Energieeffizienzhaus 70 der KfW
- Betondecke auf wasserdichtem Beton-Keller.
- Dachneigung 45 Grad, Tondeckung
- Wohnhaus 150 qm + Musikschule 150 qm
- Fassade Lärchenholz unbehandelt mit weißer Putzfassade bei der Musikschule
- Holz-Alu-Fenster in Dreifachverglasung
- Pelletheizung mit solarer Heizungsunterstützung
- solare Energienutzung
- Strahlungsheizung in Lehm
- Innenausbau mit Lehm und Massivholzböden mit viel Eigenleistung

natürlich-baubio-logisch GmbH
Dirk Dittmar, Ulrich Bauer

Baubiologische Beratungsstelle IBN
Planung, Energieberatung, Baustoffe
Partner der HolzBauHaus GmbH
Feuchter Str. 19, 90530 Wendelstein
09129 29 44 64 tel 09129 29 44 62 fax
dittmar@natuerlich-baubiologisch.de
www.natuerlich-baubiologisch.de



Hier finden Sie uns;
Von Kreuz-Nürnberg-Süd, A73 Südwesttangente
Richtung Feucht, kommend -Ausfahrt Wendelstein:



Ausfahrt Wendelstein, rechts
abbiegen auf ST 2225, nächste
Ausfahrt rechts auf ST 2239
Nürnberger Straße nehmen, diese auf
der Vorfahrtsstraße bis Ortsmitte
Wendelstein fahren (Gasthaus
„Goldnes Herz“, nach links in
Hauptstraße einbiegen, am Hotel
„Zum Wenden“ geradeaus in die
Sperbersloher Straße einbiegen. Erste
Straße links abbiegen – auf der
linken Seite finden Sie die
HOLZBAUHAUS - Baustelle

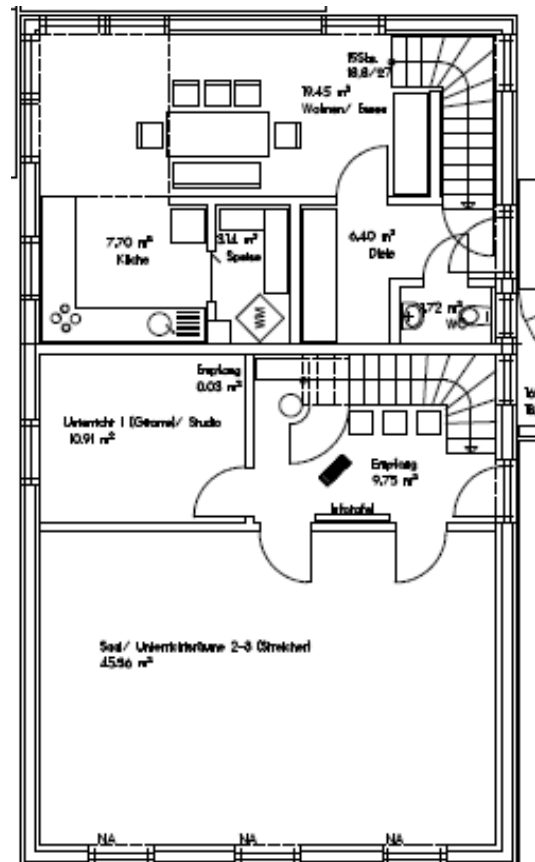
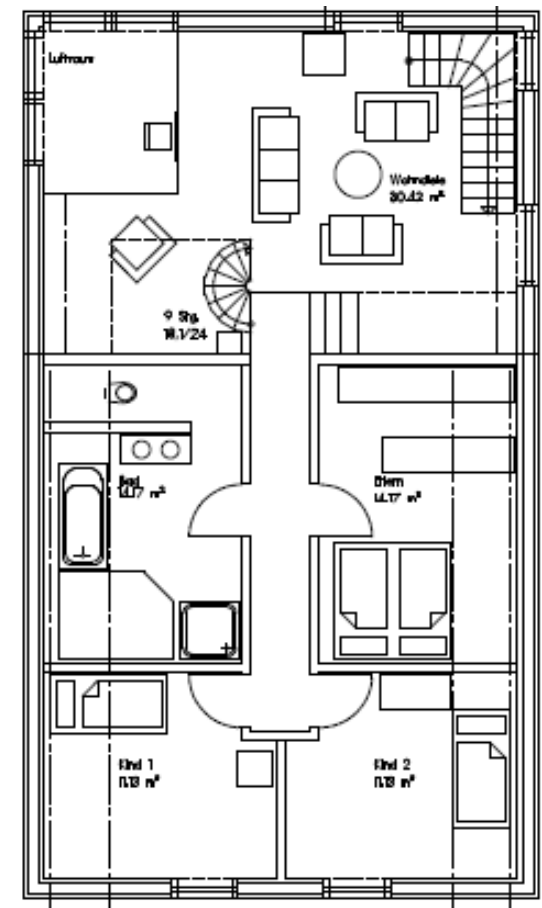
Gute Fahrt!

Bitte halten Sie zu Ihrer eigenen
Sicherheit Abstand zum Baugeschehen.
Gute Fahrt!

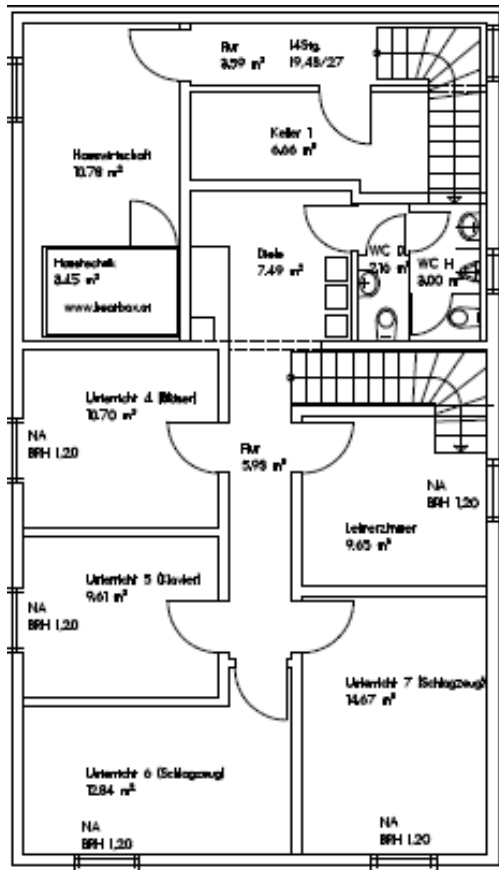
Bitte vergewissern Sie sich bei schlechtem Wetter,
ob der Montagetermin gehalten werden kann.

Auf zwei versetzten Ebenen befindet sich hier das Wohnhaus und die Musikschule mit zwei separaten Eingangstüren.

Im Erdgeschoss befindet sich das Esszimmer und die Küche mit Speisekammer sowie der Empfang der Musikschule und zwei Unterrichtszimmer, die auch als kleiner Konzertsaal genutzt werden können. Im kleineren Raum ist auch ein Studio eingerichtet, in dem die Schüler auch eigene Musik einspielen können. Ein Schwedenofen im Obergeschoss spendet dem Wohnbereich ein behagliches Wohngefühl.



Das Elternschlafzimmer, die zwei Kinderzimmer, das Bad und die Wohndiele befinden sich im Obergeschoß über der Musikschule. Eine Einschubtreppe erlaubt den Zugang zum Spitzboden darüber.



Das Untergeschoss gehört größtenteils der Musikschule. Hier befinden sich die weiteren Unterrichtsräume, ein Lehrerzimmer und Sanitärräume. Die hohen Schallschutzanforderungen des Gebäudes werden durch Entkoppelung aller Bauteile erreicht. Die Musikschule hat eine Lüftungsanlage mit Wärmerückgewinnung. Der Haustechnikraum mit der Pelletheizung und der Hauswirtschaftsraum sind auch im Untergeschoss untergebracht.

Ein wenig wie ein Doppelhaus ist das Wohnhaus mit den Privaträumen an der Musikschule angebaut.

