

Haussteckbrief



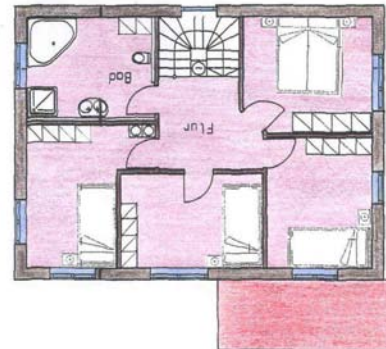
So sah das Haus in der Ausbauphase aus.

Haus der Familie Hillienhoff
Zwiesel-grund 7
91126 Wolkersdorf

- Aufstelltermin: 9. Dezember 2003
- Gründung: Ziegelementkeller vorgefertigt
- Holzkellerdecke gedämmt
- Pultdach 18 Grad
- Fassade unbehandelte Lärche mit Teilen rot lasiert
- Pellet-Heizung mit Solarunteranlage, Kaminofen
- Innenausbau mit Lehm auf Schilfrohrdämmplatten
- Eigenleistung beim Trockenbau
- Kleinkläranlage mit Schilfbeet
- Wohnfläche ca. 150 qm
- Dachneigung 18 Grad

Dirk Dittmar Baubetreuer für Familien

Baubiologie, Ökologische Baustoffe
 Partner der Naturhaus-Systeme GmbH
 Heide 43 90587 Veitsbronn
 0911 753 0872 tel 0911 753 0871 fax
 Dittmar.Dirk@t-online.de www.HolzBauHaus.de



Das Dachgeschöß:

Die Wand im mittleren Kinderzimmer wurde vorläufig weggelassen - sie kann später nachgerüstet werden.



Das Erdgeschöß: Die Wand zwischen Wohnen und Arbeiten wird mit Lehm als Sichtmauerwerk in Fachwerk ausgeführt.

Eindrücke aus der Bauzeit



Am Anfang musste das alte Gebäude abgerissen werden



Zuerst will alles gut geplant



Der Fertigteil-Keller wird geliefert



Ein Ereignis für die ganze Familie



In 2 Tagen steht das ganze Haus

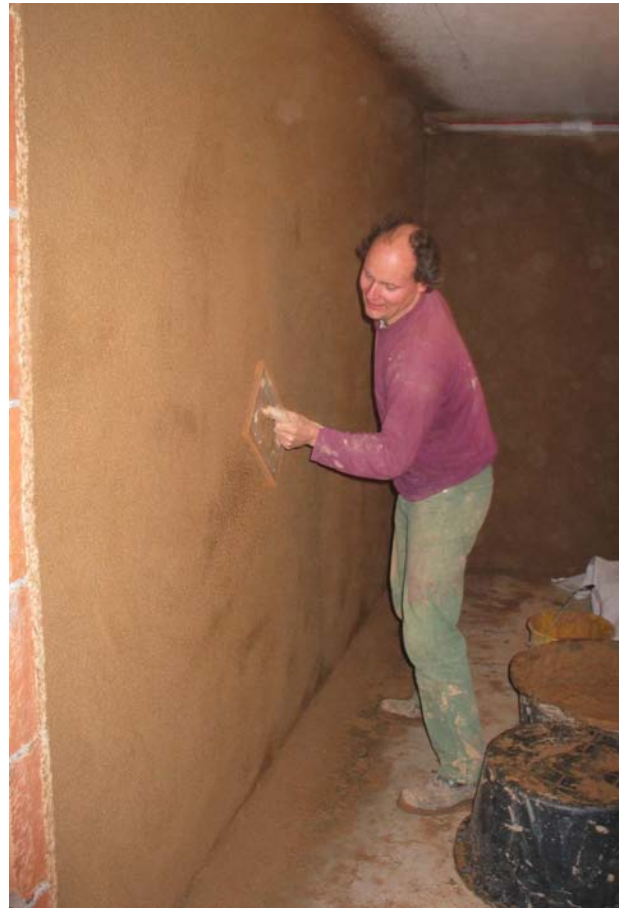
Dirk Dittmar Baubetreuer für Familien
Baubiologie, Ökologische Baustoffe
Partner der Naturhaus-Systeme GmbH
Heide 43 90587 Veitsbronn
0911 753 0872 tel 0911 753 0871 fax
Dittmar.Dirk@t-online.de www.HolzBauHaus.de



Schilfrohr-Dämmplatten als Lehmträger



Ein echtes Baustellenkind



Mit Spaß an die Eigenleistung: Lehmputz im Keller



Zum Glück sind es Naturbaustoffe

Dirk Dittmar Baubetreuer für Familien
Baubiologie, Ökologische Baustoffe
Partner der Naturhaus-Systeme GmbH
Heide 43 90587 Veitsbronn
0911 753 0872 tel 0911 753 0871 fax
Dittmar.Dirk@t-online.de www.HolzBauHaus.de