

Das aktuelle Haus



Seit Juli 2011 gibt es ein **HOLZBAUHAUS** in 91564 Neuendettelsau, Wollersdorf 54 . Das Bild zeigt die Süd-Ost-Seite.

Haussteckbrief

- Planung: **natürlich-baubio-logisch**
- Individuelle Planung als Holz-Lehm-Haus
- Energieeffizienzhaus 70 der KfW und Labo
- Beton-Bodenplatte gedämmt
- Dachneigung 45 Grad, Tondeckung
- Wohnfläche 147 qm
- Fassade Lärchenholz unbehandelt
- Holz-Fenster mit Bewitterungsschutzleisten
- Wasserführender Grundofen mit solarer Heizungsunterstützung und Schichtenspeicher
- solare Energienutzung
- Strahlungsheizung in Lehm
- Innenausbau mit Lehm und Massivholzböden mit viel Eigenleistung

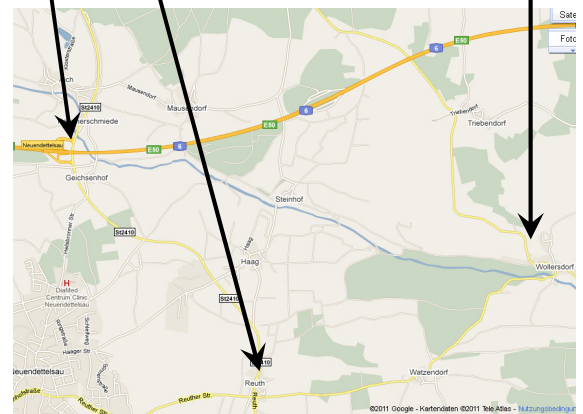
natürlich-baubio-logisch GmbH
Dirk Dittmar, Ulrich Bauer

Baubiologische Beratungsstelle IBN
Planung, Energieberatung, Baustoffe
Partner der HolzBauHaus GmbH
Feuchter Str. 19, 90530 Wendelstein
09129 29 44 64 tel 09129 29 44 62 fax
dittmar@natuerlich-baubiologisch.de
www.natuerlich-baubiologisch.de



Hier finden Sie uns:

Von Heilsbronn und A6, Ausfahrt Neuendettelsau
Abzweigung nach Bushaltestelle Reuth



Auf der Heilsbronner Straße von Norden kommend fahren Sie auf der Straße ST2410 bis Reuth und biegen Sie dann links Richtung Watzendorf ab. Folgen Sie der Vorfahrtsstraße bis nach Wollersdorf. Kurz nach dem Ortseingang finden Sie auf der linken Seite die **HOLZBAUHAUS** - Baustelle.

Gute Fahrt!

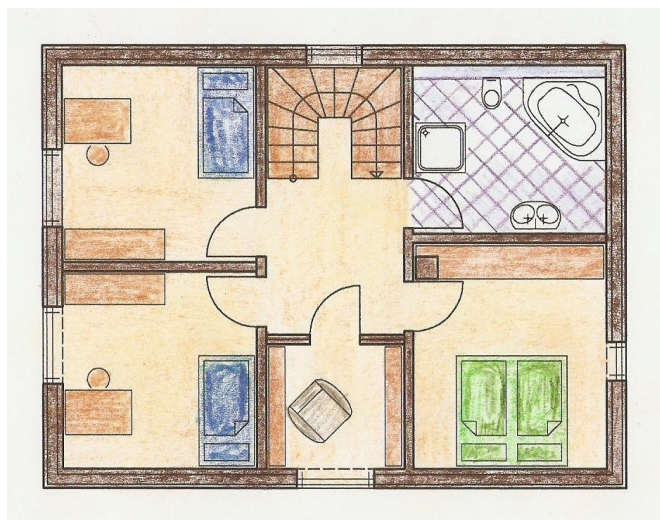
Bitte halten Sie zu Ihrer eigenen Sicherheit Abstand zum Baugeschehen.
Gute Fahrt!

Bitte vergewissern Sie sich bei schlechtem Wetter, ob der Montagetermin gehalten werden kann.

Der Haustechnik- und Hauswirtschaftsraum ersetzt gemeinsam mit dem Dachboden Räume, die üblicherweise im Keller wären. Da kein Brenner im Haustechnikraum steht, kann hier die Waschmaschine stehen.



Der zentrale Grundofen mit Wasserbereitung bildet einen Raumteiler zwischen dem Wohnzimmer als Rückzugsraum und dem Koch- und Essbereich. Arbeitszimmer und WC finden sich Eingangsnah – als eigenständiger Bereich.



Im Obergeschoß befindet sich zusätzlich zu zwei Kinderzimmern ein kleiner Arbeitsraum – Leseplatz mit Bibliothek. Eine Einschubtreppe erlaubt den Zugang zum Spitzboden darüber.



Schon in der Bauzeit bekommt man eine Ahnung, wie viel Behaglichkeit von diesem Ofen einmal ausgehen wird.

natürlich-baubio-logisch GmbH
Dirk Dittmar, Ulrich Bauer

Baubiologische Beratungsstelle IBN
Planung, Energieberatung, Baustoffe
Partner der HolzBauHaus GmbH
Feuchter Str. 19, 90530 Wendelstein
09129 29 44 64 tel 09129 29 44 62 fax
dittmar@natuerlich-baubiologisch.de
www.natuerlich-baubiologisch.de

